

4G
GHIDINI S.r.l.

**VALVOLE A SFERA
E RACCORDERIA IN ACCIAIO INOX**

**STAINLESS STEEL
BALL VALVES AND FITTINGS**

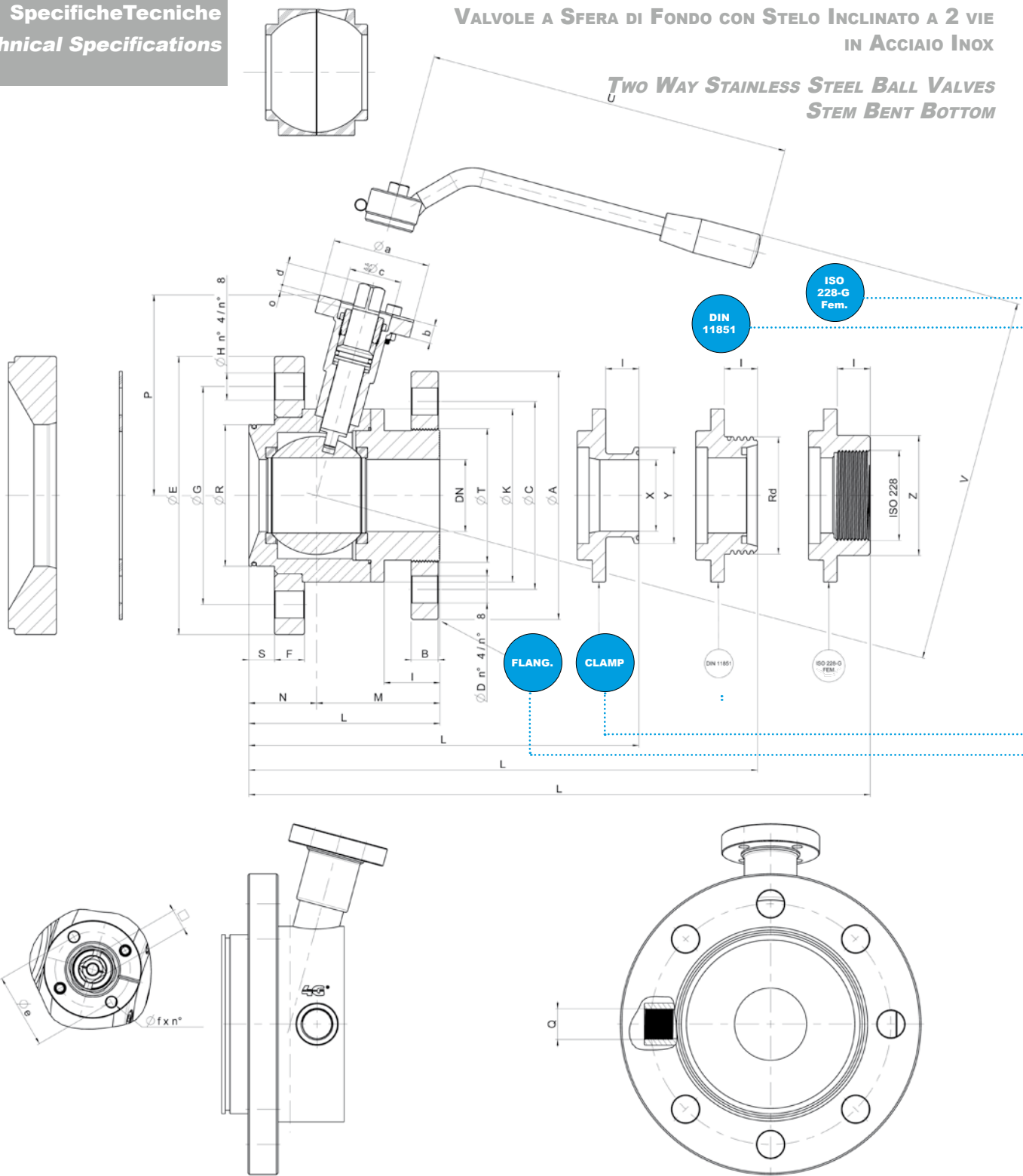


**VALVOLE A SFERA DI FONDO
CON STELO INCLINATO A 2 VIE
IN ACCIAIO INOX**

**TWO WAY STAINLESS STEEL
BALL VALVES STEM BENT BOTTOM**

**VALVOLE A SFERA DI FONDO CON STELO INCLINATO A 2 VIE
IN ACCIAIO INOX**

**TWO WAY STAINLESS STEEL BALL VALVES
STEM BENT BOTTOM**



VALVOLA STANDARD • STANDARD VALVE

DN	PN	N	S	F	Ø E (Flangia-DN) (Flange-DN)	Ø R	Ø G	Ø H x n°	K	P	ISO 5211	□	Ø a	b	Ø e	Ø c x o	d	Ø f x n°	U	V	Nm
40	16	45	17	20	165 (DN50)	84	125	18 x 4	100	127	F05	14	65	12	50	35 x 3	13	7 x 4	240	178	32
50	16	45	17	20	185 (DN65)	94	145	18 x 4	115	133	F05	14	65	12	50	35 x 3	13	7 x 4	240	185	37
65	16	53	17,5	20	200 (DN80)	119	160	18 x 8	140	157	F07	17	90	12	70	55 x 4	15	9 x 4	270	215	60
80	16	65	19,5	22	220 (DN100)	138	180	18 x 8	155	168	F07	17	90	12	70	55 x 4	15	9 x 4	300	225	75
100	16	75	27,5	22	250 (DN125)	165	210	18 x 8	185	180	F07	17	90	12	70	55 x 4	17	9 x 4	325	245	85

VALVOLA CON CAMICIA/VALVE WITH HEATING JACKET

DN	N	S	F	Ø E (Flangia-DN) (Flange-DN)	Ø R	Ø G	Ø H x n°	K	Q (connessione camicia ISO 228 F) Q (connection Jacket ISO228 F)
40	45	17	20	185 (DN65)	94	145	18 x 4	115	3/8"
50	45,5	17,5	20	200 (DN80)	119	160	18 x 8	130	3/8"
65	57	19,5	22	220 (DN100)	138	180	18 x 8	150	1/2"
80	73	27,5	22	250 (DN125)	165	210	18 x 8	180	1/2"
100	77	26,5	24	285 (DN150)	190	240	22 x 8	200	1/2"

**QUOTE GENERALI
CORPO VALVOLA**

**GENERAL
QUOTAS VALVE
BODY**

ISO
228-G
Fem.

QUOTE CONNESSIONE ISO 228 GAS FEMMINA
QUOTAS CONNECTION ISO 228 FEMALE THREAD

4G
GHIDINI S.r.l.

DN	ISO 228	L	M	I	Z	Peso Weight	Codice tenuta standard Code Standard Seals	Codice tenuta integrale Code Integral Seals	L	Peso Weight	Codice tenuta standard con Camicia di riscaldamento Code Standard Seals with Heating Jacket	Codice tenuta integrale con Camicia di riscaldamento Code Integral Seals with Heating Jacket
40	1"1/2	108	63	22	65	6,60	153001A63410	163001A63410	108	8,00	153001E63410	163001E63410
50	2"	112	67	22	80	8,20	153001A63810	163001A63810	112,5	9,70	153001E63810	163001E63810
65	2"1/2	134	81	25	95	12,15	153001A64410	163001A64410	138	14,92	153001E64410	163001E64410
80	3"	156	91	30	110	16,25	153001A64810	163001A64810	164	21,90	153001E64810	163001E64810
100	4"	172	97	33	130	23,10	153001A65410	163001A65410	174	28,70	153001E65410	163001E65410

DIN
11851

QUOTE CONNESSIONE DIN 11851 FEMMINA
QUOTAS CONNECTION DIN 11851 FEMALE

DN DIN 11851	Rd	L	M	I	Peso Weight	Codice tenuta standard Code Standard Seals	Codice tenuta integrale Code Integral Seals	L	Peso Weight	Codice tenuta standard con Camicia di riscaldamento Code Standard Seals with Heating Jacket	Codice tenuta integrale con Camicia di riscaldamento Code Integral Seals with Heating Jacket
40	65 x 1/6"	108	63	22	6,58	153025A63410	163025A63410	108	7,96	153025E63410	163025E63410
50	78 x 1/6"	112	67	22	8,15	153025A63810	163025A63810	112,5	9,65	153025E63810	163025E63810
65	95 x 1/6"	134	81	25	12,1	153025A64410	163025A64410	138	14,89	153025E64410	163025E64410
80	110 x 1/4"	156	91	30	16,17	153025A64810	163025A64810	164	21,83	153025E64810	163025E64810
100	130 x 1/4"	172	97	33	23,00	153025A65410	163025A65410	174	28,8	153025E65410	163025E65410

CLAMP

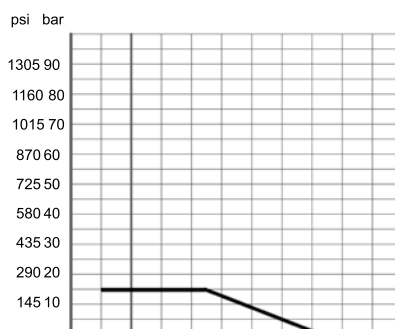
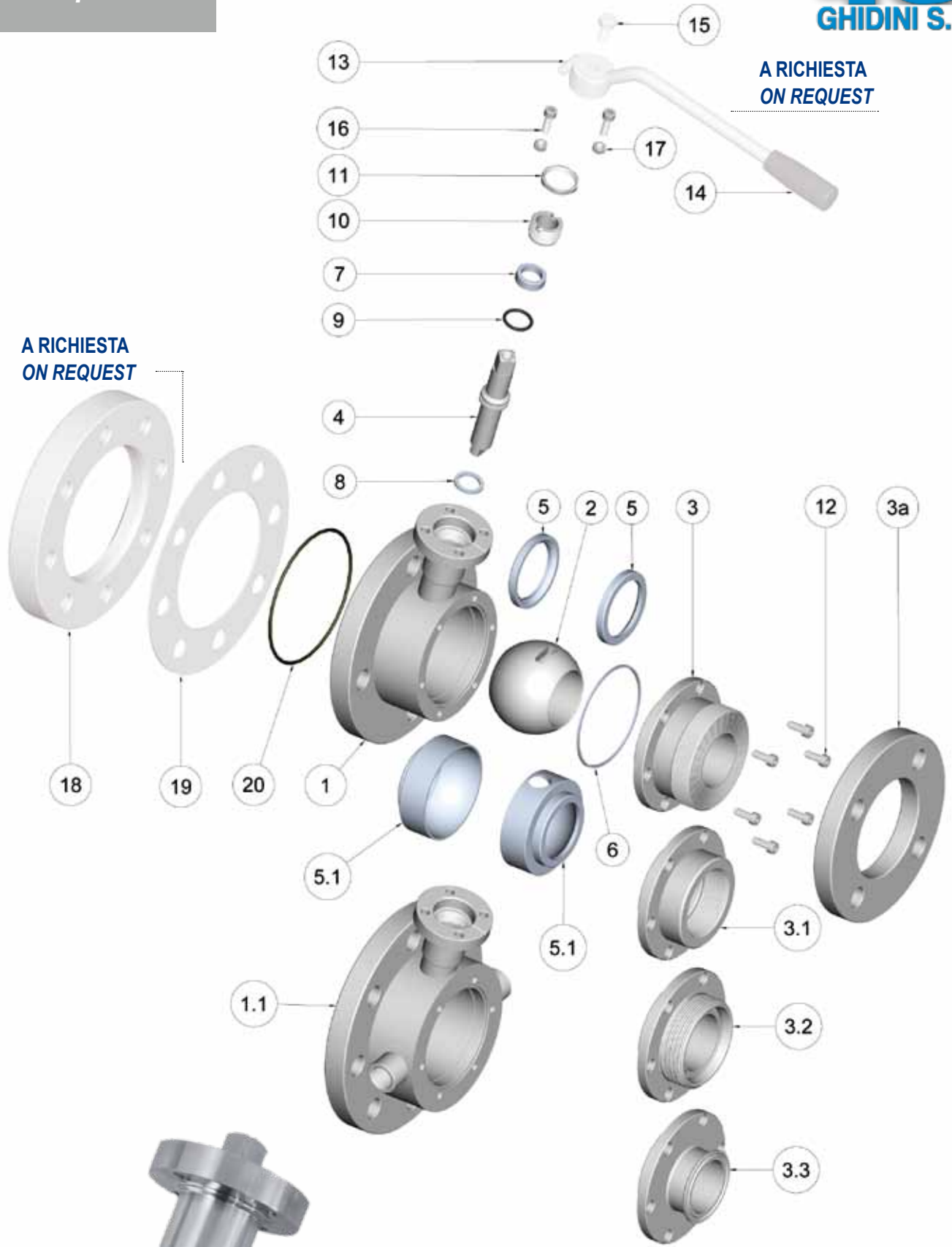
QUOTE CONNESSIONE CLAMP DIN 32676 Tab.4 Reihe C
QUOTAS CONNECTION CLAMP DIN 32676 Tab.4 Reihe C

DN	CLAMP	L	M	I	Y	X	Peso Weight	Codice tenuta standard Code Standard Seals	Codice tenuta integrale Code Integral Seals	L	Peso Weight	Codice tenuta standard con Camicia di riscaldamento Code Standard Seals with Heating Jacket	Codice tenuta integrale con Camicia di riscaldamento Code Integral Seals with Heating Jacket
40	1"1/2	108	63	22	50,5	34,8	6,42	153030A63410	163030A63410	108	7,80	153030E63410	163030E63410
50	2"	112	67	22	64	47,5	7,94	153030A63810	163030A63810	112,5	9,45	153030E63810	163030E63810
65	2"1/2	134	81	25	77,5	60,2	11,80	153030A64410	163030A64410	138	14,57	153030E64410	163030E64410
80	3"	156	91	30	91	72,8	15,55	153030A64810	163030A64810	164	21,30	153030E64810	163030E64810
100	4"	172	97	33	119	97,38	22,62	153030A65410	163030A65410	174	28,27	153030E65410	163030E65410

FLANG.

QUOTE CONNESSIONE FLANGIATA UNI EN 1092
QUOTAS CONNECTION FLANGES UNI EN 1092

DN	L	M	I	Ø A	Ø C	Ø T	B	Ø D x n°	Peso Weight	Codice tenuta standard Code Standard Seals	Codice tenuta integrale Code Integral Seals	L	Peso Weight	Codice tenuta standard con Camicia di riscaldamento Code Standard Seals with Heating Jacket	Codice tenuta integrale con Camicia di riscaldamento Code Integral Seals with Heating Jacket
40	122	77	36	148	110	75	16	18 x 4	8,68	153050A63410	163050A63410	122	10,00	153050E63410	163050E63410
50	127	82	37	165	125	89	18	18 x 4	11,10	153050A63810	163050A63810	127,5	12,52	153050E63810	163050E63810
65	149	96	40	185	145	110	18	18 x 4	15,86	153050A64410	163050A64410	153	18,65	153050E64410	163050E64410
80	166	101	40	200	160	120	18	18 x 8	19,95	153050A64810	163050A64810	174	25,60	153050E64810	163050E64810
100	186	111	47	220	180	140	20	18 x 8	28,20	153050A65410	163050A65410	188	33,80	153050E65410	163050E65410



°C -50 -25 0 +25 +50 +75 +100 +125 +150 +175 +200 +225
 °F -59 -13 +32 +77 +122 +167 +212 +257 +302 +347 +392 +437

Pos.	Denominazione - Denomination	P.zi - Pcs	Materiale - Material
1	Corpo - Body	1	AISI 316L
1.1	Corpo con Camicia di Riscaldamento - Body with Heating Jacket	1	AISI 316L
2	Sfera - Ball	1	AISI 316L
3	Manicotto - Sleeve	1	AISI 316L
3a	Flangia - Flange	1	AISI 316L
3.1	Manicotto ISO 228 F - Sleeve ISO 228 F	1	AISI 316L
3.2	Manicotto DIN 11851 F - Sleeve DIN 11851 F	1	AISI 316L
3.3	Manicotto Clamp - Sleeve Clamp	1	AISI 316L
4	Perno - Steam	1	AISI 316L
5	Guarnizioni Standard Sfera - Standard Ball Seals	2	PTFE
5.1	Guarnizioni Avvolgenti Sfera - Integral Ball Seals	2	PTFE
6	Guarnizione Manicotto - Sleeve Seal	1	PTFE
7	Guarnizione Perno - Stem Seal	1	PTFE
8	Guarnizione Perno - Stem Seal	1	PTFE
9	O-Ring Perno - O-Ring Stem	1	FKM
10	Ghiera di Registro - Register Ring	1	AISI 304L (303)
11	Controdado - Locknut	1	AISI 303
12	Viti Manicotto - Sleeve Bolts	6	AISI 304L
13	Leva - Lever	1	AISI 304L
14	Impugnatura - Handle	1	DUROPLAST (PF)
15	Vite Leva - Lever Bolts	1	AISI 304L
16	Viti Fermoleva - Stop Lever Bolts	2	AISI 304L
17	Dadi Fermoleva - Stop Lever Nuts	2	AISI 304L
18	Controflangia - Counter Flange	1	AISI 316L
19	Guarnizione Flangia - Flange Seal	1	PTFE
20	O-Ring Controflangia - O-Ring Counter Flange	1	FKM

Misura Valvola Size Valve	Codice Sfera/Code Ball
DN 40	9201500 6340
DN 50	9201500 6380
DN 65	9201500 6440
DN 80	9201500 6480
DN 100	9201500 6540



RICAMBI SPARE PARTS

**Sfere
Ball**

Misura Valvola Size Valve	Codice Kit Guarnizioni Standard Code Standard Seals Kit	Codice Kit Guarnizioni Standard per valvola con Camicia di Riscaldamento Code Standard Seals Kit for valve With Heating Jacket
DN 40	808015 03410	808015C03410
DN 50	808015 03810	808015C03810
DN 65	808015 04410	808015C04410
DN 80	808015 04810	808015C04810
DN 100	808015 05410	808015C05410

Kit guarnizioni Standard Standard Seals Kit



Misura Valvola Size Valve	Codice Kit Guarnizioni Avvolgente Code Integral Seals Kit	Codice Kit Guarnizioni Avvolgente per valvola con Camicia di Riscaldamento Code Integral Seals Kit for Valve With Heating Jacket
DN 40	808016 03410	808016C03410
DN 50	808016 03810	808016C03810
DN 65	808016 04410	808016C04410
DN 80	808016 04810	808016C04810
DN 100	808016 05410	808016C05410

Kit guarnizioni Avvolgenti Integral Seals Kit

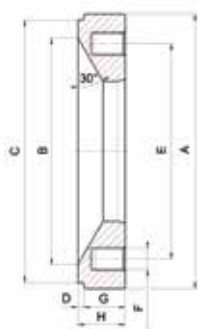




Misura Valvola Valve Size	Codice Leva Lever Code
DN 40	9351012 4380
Dn 50	9351012 4380
Dn 65	9351012 4480
Dn 80	9351012 4500
Dn 100	9351012 4540

Valvole a 2 vie complete di leva inox con pomello in Bachelite nera o inox.
Leva completa di fermi di manovra 0°-90°

*Two way ball valves complete of inox lever with black Bakelite or inox knob.
Lever with 0°-90° locks.*



Controflangia a saldare sul serbatoio, per montaggio valvola diretto.

Counterflange welded on tank, to assemble the valve directly.



CONTROFLANGIA PER VALVOLA STANDARD • COUNTER FLANGE QUOTAS FOR STANDARD VALVE											
Misura Valvola Valve Size	Misura Controflangia Counter Flange Size	Ø A	Ø B	Ø C	D	Ø E	F x n° fori Fx n° hole	G	H	kg	Codice Controflangia Counter Flange Code
DN 40	DN 50	165	143	157	4	125	M.16 x 4	28	32	3,2	715928 65000
Dn 50	DN 65	185	153	177	4	145	M.16 x 4	28	32	4,2	715928 66000
Dn 65	DN 80	200	174,5	190	4	160	M.16 x 8	28	32	4	715928 67000
Dn 80	DN 100	220	188,2	200	4	180	M.16 x 8	28	32	4,6	715928 68000
Dn 100	DN 125	250	191	230	4	210	M.16 x 8	30	34	6,6	715928 69000

Controflangia per valvola CON CAMICIA DI RISCALDAMENTO • COUNTER FLANGE QUOTAS FOR VALVE WITH HEATING JACKET											
Misura Valvola Valve Size	Misura Controflangia Counter Flange Size	Ø A	Ø B	Ø C	D	Ø E	F x n° fori Fx n° hole	G	H	kg	Codice Controflangia Counter Flange Code
DN 40	DN 65	185	153	177	4	145	M.16 x 4	28	32	4,2	715928 66000
Dn 50	DN 80	200	174,5	190	4	160	M.16 x 8	28	32	4	715928 67000
Dn 65	DN 100	220	188,2	200	4	180	M.16 x 8	28	32	4,6	715928 68000
Dn 80	DN 125	250	191	230	4	210	M.16 x 8	30	34	6,6	715928 69000
Dn 100	DN 150	285	228,6	265	4	240	M.20 x 8	32	36	8,81	715928 69400

Attuatori Pneumatici (Semplice o Doppio Effetto) o Elettrici.
Pneumatic (Air-Spring or Air-Air) or Electric Actuators.



**Caratteristiche:**

Valvola a sfera 2 vie con Stelo Inclinato.
Misure: da DN 40 a DN 100 (da 1"1/2 a 4").
Materiale: Aisi 316L (1.4404).
Pressione d'esercizio: PN 16.
Materiale tenuta: PTFE Vergine.
Tipo di tenuta: Standard o Avvolgente.
Organo di comando: flangia ISO 5211 - DIN 3337 (per Attuatore).
Temperatura d'esercizio: da -20°C a +160°C.
Finitura esterna lucida.
Certificazione: ATEX II 2 G-D T4 (Direttiva 94/9/CE).
Utilizzo: valvola per fondo serbatoio.
Esecuzione Standard o con Camicia di Riscaldamento.

Conessioni:

In entrata lato serbatoio flangia fissa UNI EN 1092-1
In uscita a scelta fra:

- Flangia girevole UNI EN 1092-1
- Iso 228 Gas Femmina
- Clamp normativa Din 32676 Reihe A-B-C
- DIN Femmina 11851

**Characteristics:**

*Two way ball valve stem bent bottom.
Measure: from DN 40 to DN 100 (from 1"1/2 to 4").
Material: Aisi 316L (1.4404).
Operating pressure: PN 16.
Seals: Virgin PTFE.
Type of sealing: Standard or Integral seals.
Drive: ISO 5211 - DIN 3337 flange for actuator.
Operating temperature: -20°C +160°C.
Outer finish: Polished.
ATEX II 2 G-D T4 (Directive 94/9/CE).
Use: valve for tank bottom.
Standard execution or with heating jacket.*

Connections:

*Tank side flange fixed according to UNI EN 1092-1
Outlet side selectable between:*

- *Revolving threaded flanges UNI EN 1092-1*
- *Iso 228 female thread*
- *Clamp normative Din 32676 Reihe A-B-C*
- *DIN 11851 female*



4G[®] GHIDINI S.r.l.

25065 LUMEZZANE S.S.
BRESCIA (ITALY) Via Ruca, 400 (Z. I.)
Tel. 0039 030 8925953
Fax. 0039 030 8922167
e-mail: info@4gghidini.it
Internet: http://www.4gghidini.it

Stampa: Eurocolor • Grafica: www.graphicsediting.it

Per approfondimenti
visitate il nostro sito internet
www.4gghidini.it

Visit our website
for further details
www.4gghidini.it

