

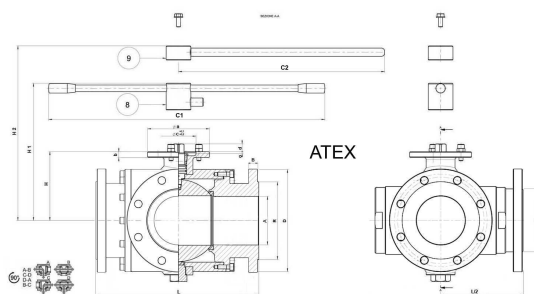
## 303050 DN125



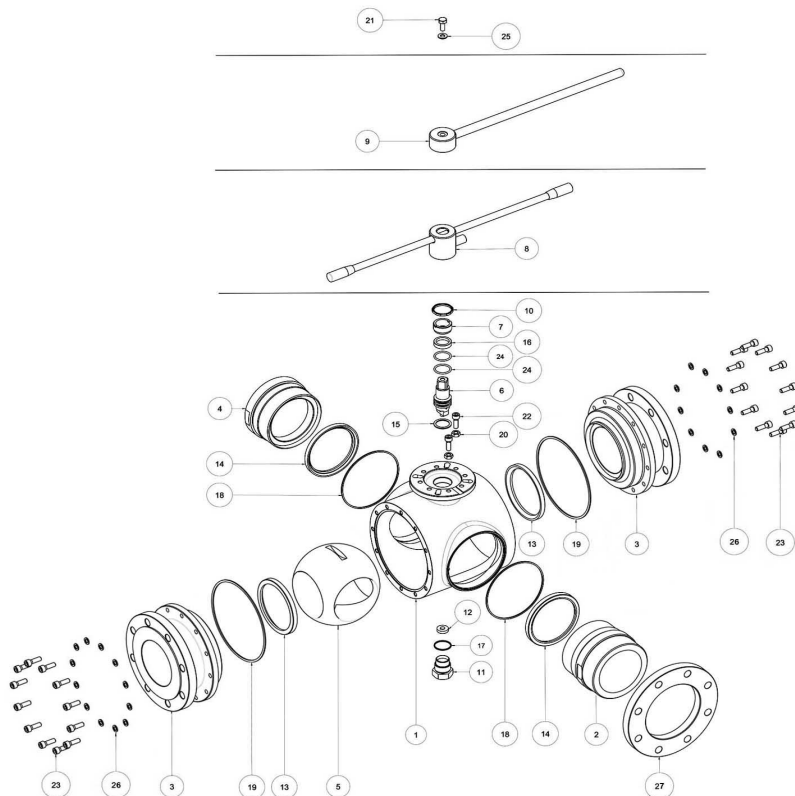
Valvola a sfera a TRE vie 4 guarnizioni con foratura sfera a "T"  
 Organo di comando: Flangia per Attuatore ISO 5211 - DIN 3337 / Leva scorrevole / Leva  
 Attacco: Flange filettate girevoli e non UNI EN 1092-1:2003  
 Passaggio: Totale  
 Materiale: Aisi 304L - 316L  
 Misure: 5"  
 Guarnizioni di tenuta: P.T.F.E. vergine  
 Temperatura di esercizio: -20°C +160°C  
 Finitura esterna: Lucida

A richiesta:  
 Sistema antistatico ATEX II 2 G-D T4  
 • Filettatura ISO 7  
 • Filettatura NPT

• Guarnizioni di tenuta in:  
 PTFE caricato vetro  
 PTFE caricato carbografito  
 Polietilene ad alta densità



DN	AAA	L	H-H1-H2	C1-C2	D	BB	Ø R	Ø S	PN	Kg.	ISO	Ø a	b	c x o	□	d	Nm	304	CODICE AISI 316L
125 per attuatore/for actuator	120	400	H=167	-	250	22	188	153	16	102,950	F10 / F12	150	14	85 x 4	22	19	180	303050A45810	303050A65810
125 con leva scorrevole/sliding lever (8)	120	400	H1=230	C1=670	250	22	188	153	16	105,450	F10 / F12	150	14	85 x 4	22	19	180	300450A45810	300450A65810
125 leva/lever (9)	120	400	H2=200	C2=500	250	22	188	153	16	105,150	F10 / F12	150	14	85 x 4	22	19	180	300150A45810	300150A65810



Pos.	Denominazione	P.zi	Mat.
1	Corpo	1	AISI 304L - 316L
2	Manicotto	1	AISI 304L - 316L
3	Manicotto	2	AISI 304L - 316L
4	Manicotto	1	AISI 304L - 316L
5	Sfera	1	AISI 304L - 316L
6	Perno	1	AISI 304L - 316L
7	Ghiera di registro	1	AISI 304L - 316L
8	Leva scorrevole	1	AISI 304L - 316L
9	Leva fissa	1	AISI 304L - 316L
10	Controdado	1	AISI 304L - 316L
11	Tappo reggispinta	1	AISI 304L - 316L
12	Guarnizione reggispinta	1	PTFE
13	Guarnizioni sfera	2	PTFE
14	Guarnizioni sfera	2	PTFE
15	Guarnizione antiattrito	1	PTFE
16	Guarnizione perno	1	PTFE
17	Guarnizione tappo reggispinta	1	PTFE
18	Guarnizione manicotto	2	PTFE
19	Guarnizione manicotto	2	PTFE
20	Dado	2	AISI 304L - 316L
21	Vite leva	1	AISI 304L - 316L
22	Vite fermoleva	2	AISI 304L - 316L
23	Vite manicotto	24	AISI 304L - 316L
24	OR di tenuta perno	2	FKM
25	Rondella vite Leva	1	AISI 304L - 316L
26	Rondella vite Manicotto	24	AISI 304L - 316L
27	Flangia	1	AISI 304L - 316L

