

## 130155 TENUTA INTEGRALE\_FLANGE FILETTATE GIREVOLI EN 1759-1 CLASS 150



Valvola a sfera a DUE vie "Tenuta Avvolgente"

Organo di comando: Leva inox

Attacco: Flange filettate girevoli EN 1759-1 CLASS 150 (exANSI 150)

Passaggio: Totale

Materiale: Aisi 316L (1.4404)

Misure: da 1/2" a 4"

Guarnizioni di tenuta: P.T.F.E. Vergine

Temperatura di esercizio: -20°C+160°C

Finitura esterna: Lucida

A richiesta:

Sistema antistatico ATEX:

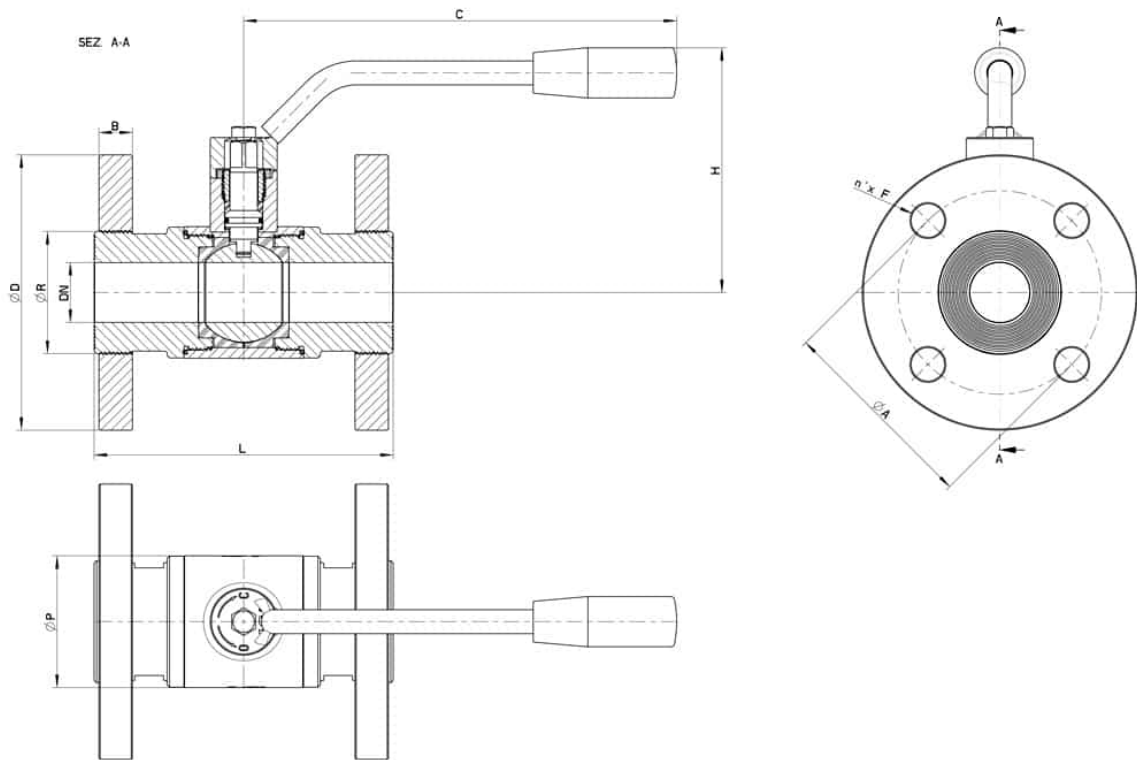
II 2G Ex h IIC T4 Gb

II 2D Ex h IIIC T135°C Db

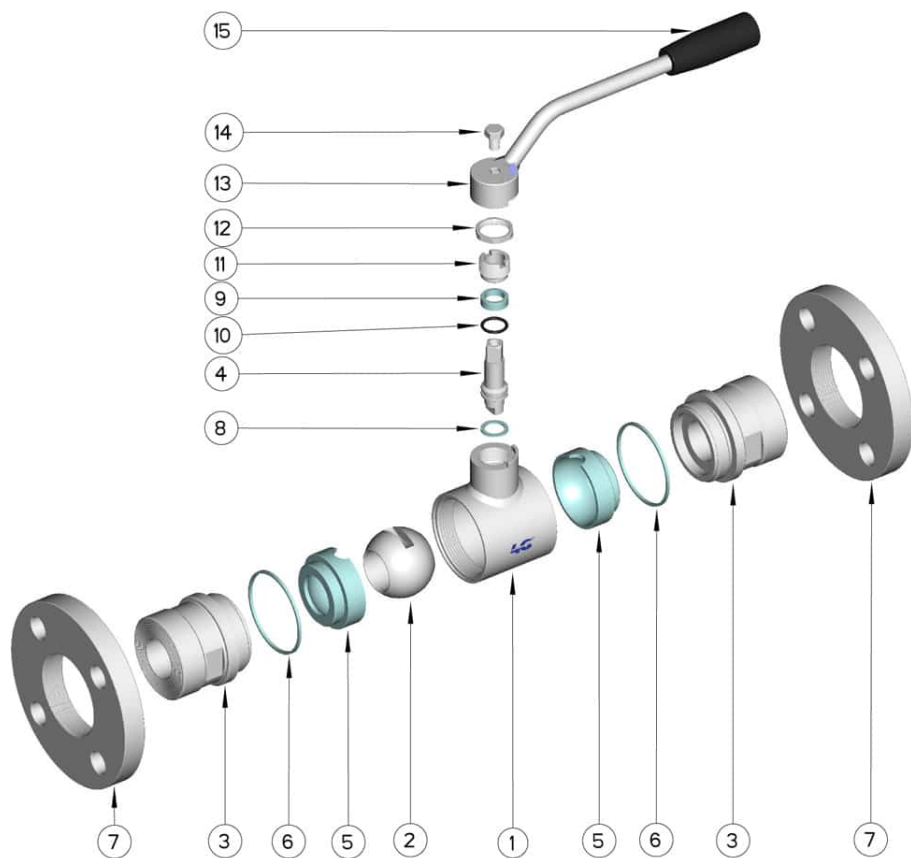
M.O.C.A. CE 1935/2004

• Guarnizioni di tenuta in:

PTFE caricato vetro -20°C+170°C



CLASS 150	DN	L	C	H	Ø P	Ø D	B	Ø R	A	n° x F	Kg	CODICE AISI 316L
1/2"	15	115	125	78	42	88,9	10	34	60,6	4x16	1,62	130155 61410
3/4"	20	120	170	91	48	98,4	13	42	69,8	4x16	2,43	130155 62010
1"	25	125	170	95	55	108	13	51	79,4	4x16	3,06	130155 62610
1" 1/4	32	130	170	100	65	117,5	14,5	63	88,9	4x16	3,98	130155 63010
1" 1/2	40	140	245	131	80	127	16	75	98,4	4x16	5,93	130155 63410
2"	50	150	245	138	95	152,4	17,5	89	120,6	4x19	8,43	130155 63810
2" 1/2	65	170	270	159	113	177,8	21	110	139,7	4x19	13,39	130155 64410
3"	80	180	300	170	140	190,5	22,2	120	152,4	4x19	17,70	130155 64810
4"	100	190	330	190	167	228,6	22,2	140	190,5	8x19	24,97	130155 65410



Pos.	Denominazione	P.zi	Mat.
1	Corpo	1	AISI 316L
2	Sfera	1	AISI 316L
3	Manicotti	2	AISI 316L
4	Perno	1	AISI 316L
5	Flange	2	AISI 316L
6	Guarnizioni sfera	2	PTFE
7	Guarnizioni manicotti	2	PTFE
8	Guarnizione perno	1	PTFE
9	Guarnizione perno	1	PTFE
10	OR di tenuta perno	1	FKM
11	Ghiera di registro	1	AISI 304L (303)
12	Dado	1	AISI 304L
13	Rondella	1	AISI 304L
14	Leva	1	AISI 304L
15	Impugnatura	1	DUROPLAST (PF)

