

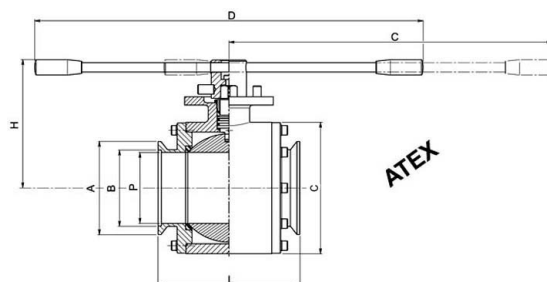
110431



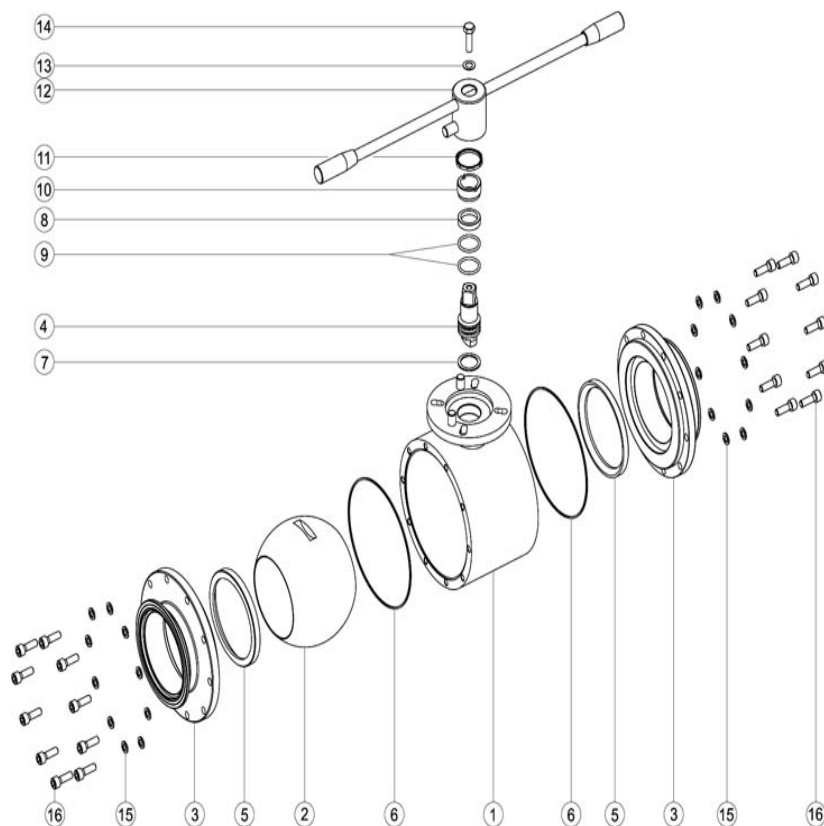
Valvola a sfera a DUE vie
 Organo di comando: Leva inox
 Attacco: GAROLLA
 Passaggio: Totale
 Materiale: Aisi 304 - 316
 Misura: 5"
 Guarnizioni di tenuta: P.T.F.E. vergine
 Temperatura di esercizio: -20°C +160°C
 Finitura esterna: Tornito

A richiesta:
 Sistema antistatico ATEX II 2 G-D T4
 • Filettatura ISO 7
 • Filettatura NPT

• Guarnizioni di tenuta in:
 PTFE caricato vetro
 PTFE caricato carbografito
 Polietilene ad alta densità



GAR	P	L	CCC	Ø A	Ø B	D	C	H	PN	Kg	CODICE AISI 304L	CODICE AISI 316L
120	120	240	222	158	129	670	576	220	16	38,40	110431A45810	110431A65810



Pos.	Denominazione	P.zi	Mat.
1	Corpo	1	AISI 304L - 316L
2	Sfera	1	AISI 304L - 316L

3	Manicotti	2	AISI 304L - 316L
4	Perno	1	AISI 304L - 316L
5	Guarnizioni sfera	2	PTFE
6	Guarnizioni manicotti	2	PTFE
7	Guarnizione perno	1	PTFE
8	Guarnizione perno	1	PTFE
9	OR di tenuta perno	2	FKM
10	Ghiera di registro	1	AISI 304L (303)
11	Dado	1	AISI 304L
12	leva	1	AISI 304L
13	Rondella leva	1	AISI 304L
14	Vite leva	1	AISI 304L
15	Rondella manicotto	10	AISI 304L
16	Vite manicotto	10	AISI 304L

