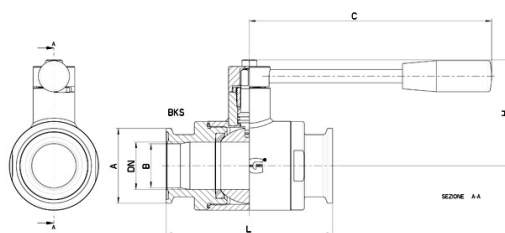


100169 ASEPTIK NORMATIVA DIN 11864-3 REIHE B_BKS FORM A

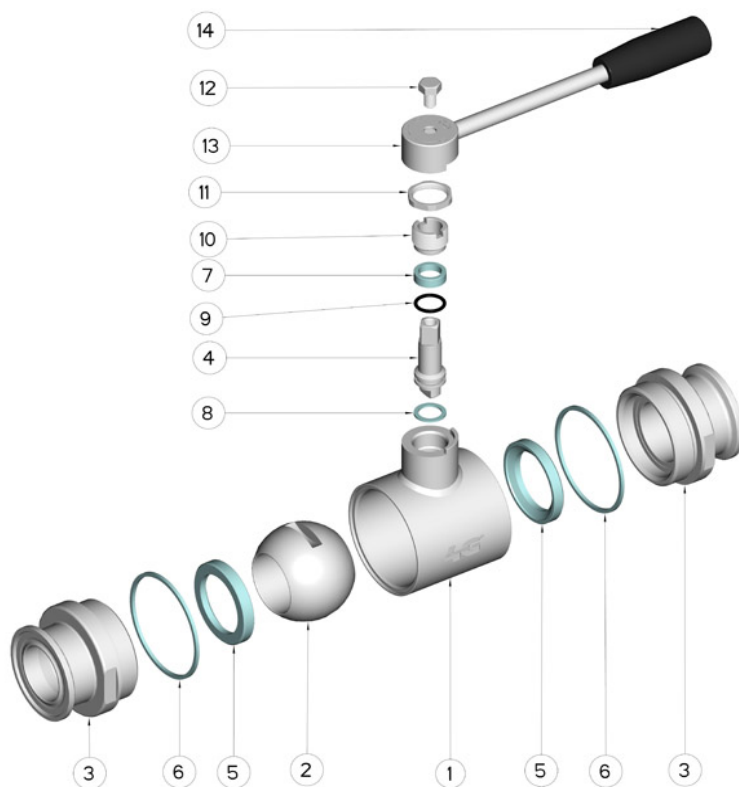


Valvola a sfera a DUE vie
Organo di comando: Leva inox
Attacco: **ASEPTIK normativa DIN 11864-3 REIHE B, BKS Form A.**
Per TUBO in accordo con normativa DIN 11866-B
Passaggio: Totale e ridotto
Materiale: Aisi 316L (1.4404)
Misure: da DN 10 a DN 80
Guarnizioni di tenuta: P.T.F.E. vergine
Temperatura di esercizio: -20°C +160°C
Finitura esterna: Lucida

A richiesta:
• Guarnizioni di tenuta in:
PTFE caricato vetro
PTFE caricato carbografite
Polietilene ad alta densità



OD	DN	NKS - Form A	L	Ø A	Ø B	C	H	PN	Kg	COD. AISI 316L
13,5	10	Ø 34	88	34	10,3	110	50	100		100169 61110
17,2	15	Ø 34	92	34	14	110	55	100		100169 61710
21,3	20	Ø 34	102	34	18,1	110	58	100		100169 62310
26,9	25	Ø 50,4	106	50,5	23,7	160	65	64		100169 62510
33,7	25	Ø 50,4	106	50,5	29,7	160	65	64		100169 62710
33,7	32	Ø 50,4	112	50,5	29,7	160	74	64		100169 63110
42,4	40	Ø 64	126	64	38,4	190	92	64		100169 63310
48,3	40	Ø 64	126	64	44,3	190	92	64		100169 63710
60,3	50	Ø 91	136	91	56,3	190	110	40		100169 64110
76,1	65	Ø 106	154	106	72,1	220	115	40		100169 64710
88,9	80	Ø 119	184	119	84,3	285	130	40		100169 65110



Pos.	Denomin.	P.zi	Mat.
1	Corpo	1	AISI 316L
2	Sfera	1	AISI 316L
3	Manicotti	2	AISI 316L
4	Perno	1	AISI 316L
5	Guarnizioni sfera	2	PTFE
6	Guarnizioni manicotti	2	PTFE
7	Guarnizione perno	1	PTFE
8	Guarnizione perno	1	PTFE
9	OR di tenuta perno	1	FKM
10	Ghiera di registro	1	AISI 304L (303)
11	Dado	1	AISI 304L
12	Rondella	1	AISI 304L
13	Leva	1	AISI 304L
14	Impugnatura	1	DUROPLAST (PF)

