

765305 FEMMINA DIN 11851 A MANDRINARE

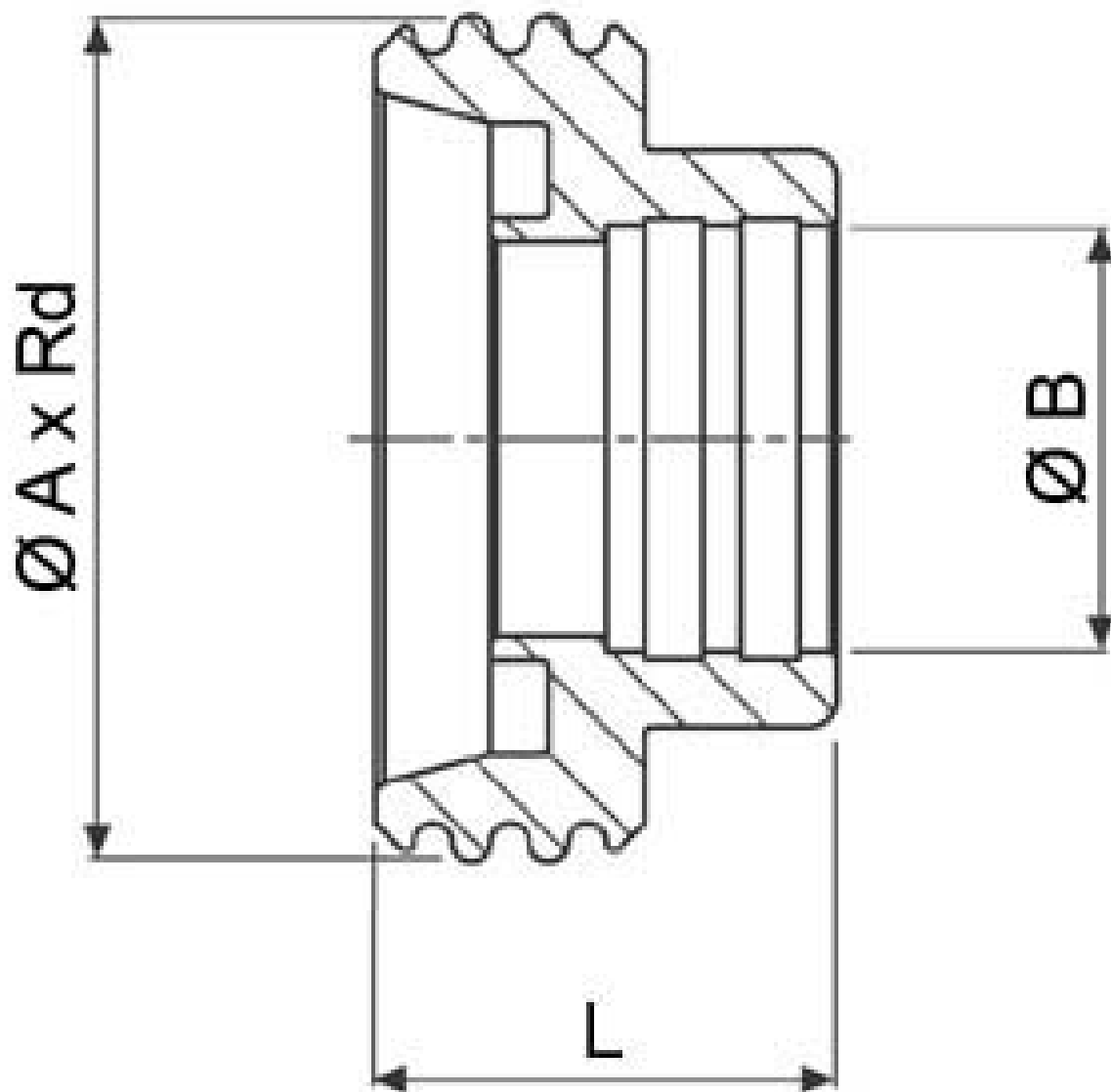


Femmina DIN 11851 A MANDRINARE

Materiale: AISI 316L (1.4404)

A richiesta:

M.O.C.A. CE 1935/2004



DN	Ø A x Rd	Ø B	L	Kg	CODICE AISI 304L	CODICE AISI 316L
10	28 x 1/8"	12,2	21	0,04	765305 40800	765305 60800
15	34 x 1/8"	18,2	21	0,05	765305 41400	765305 61400
20	44 x 1/6"	22,2	24	0,1	765305 42000	765305 62000
25	52 x 1/6"	28,2	29	0,12	765305 42600	765305 62600
32	58 x 1/6"	34,2	32	0,15	765305 43000	765305 63000
40	65 x 1/6"	40,2	33	0,20	765305 43400	765305 63400
50	78 x 1/6"	52,2	35	0,29	765305 43800	765305 63800
60	85 x 1/6"	60,2	35	-	765305 44000	765305 64000
65	95 x 1/6"	70,4	40	0,43	765305 44400	765305 64400
80	110 x 1/4"	85,4	45	0,57	765305 44800	765305 64800
90	120 x 1/4"	89,2	45	0,95	765305 45000	765305 65000
100	130 x 1/4"	102,2	54	1,02	765305 45400	765305 65400

