

193001 JUNTA ESTÁNDAR - ISO 228 H



Válvula de bola DOS vías

Organo de mando: Brida para Actuador ISO 5211 - DIN 3337

Conexión: ISO 228 rosca hembra/hembra

Paso: Total

Material: Aisi 316L (1.4404)

Tamaños: de 1/4" a 4"

Sellos de junta: P.T.F.E. Virgen Modificado

Temperatura de funcionamiento: -20°C+170°C

Acabado externo: Satinado

Tornillos para el montaje del actuador incluidos

A pedido:

Sistema antiestático ATEX:

II 2G Ex h IIC T4 Gb

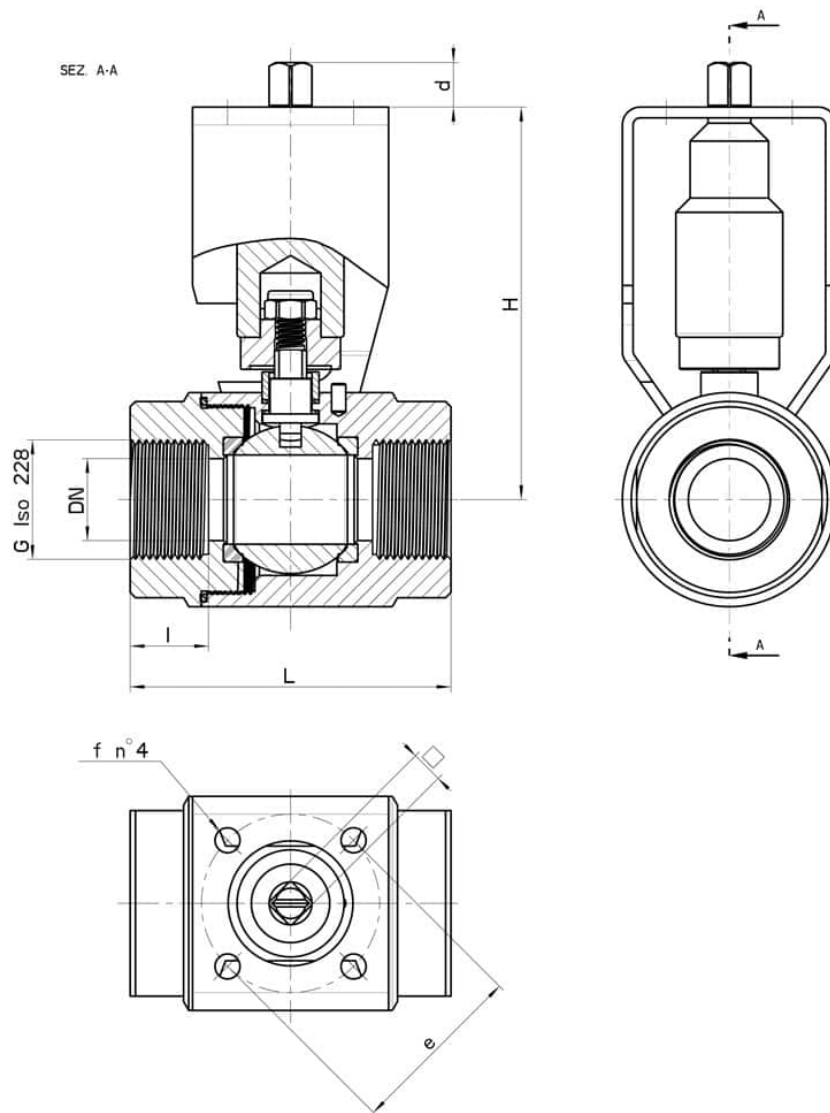
II 2D Ex h IIIC T135°C Db

M.O.C.A. CE 1935/2004

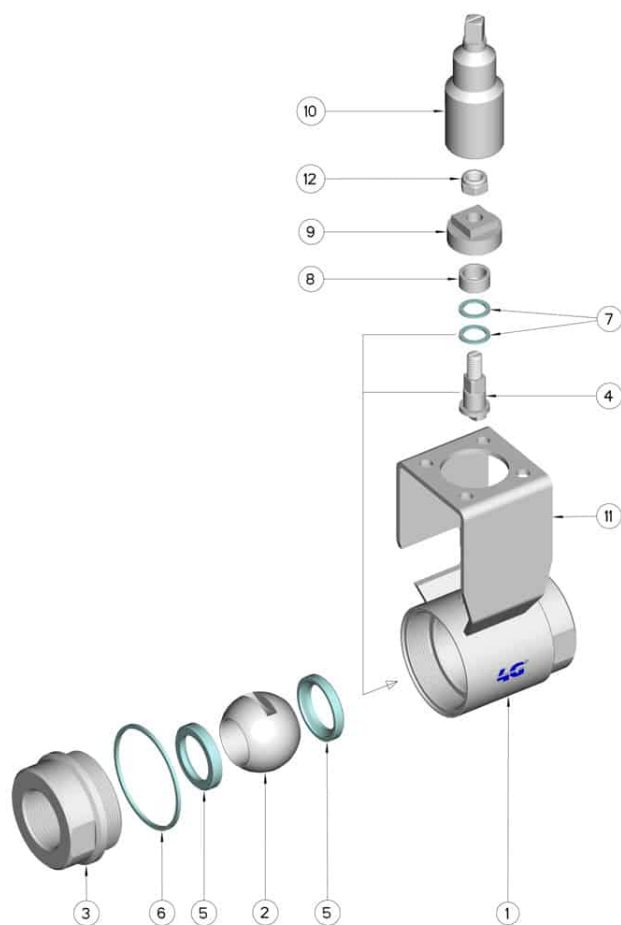
• Sellos de junta en:

PTFE cargado vidrio -20°C+170°C

PTFE cargado inox -20°C+200°C



| G | DN | L | I | H | d | ISO | □ | e | f | Nm | PN | Kg | COD. AISI 316L |
|------|----|----|----|-----|------|------|---|----|---|----|-----|------|----------------|
| 1/4" | 10 | 60 | 17 | 90 | 13.5 | F.05 | 9 | 50 | 7 | 7 | 200 | 0,92 | 193001 60410 |
| 3/8" | 10 | 60 | 17 | 90 | 13.5 | F.05 | 9 | 50 | 7 | 7 | 200 | 0,90 | 193001 60810 |
| 1/2" | 15 | 70 | 19 | 98 | 9 | F.05 | 9 | 50 | 7 | 10 | 200 | 1,09 | 193001 61410 |
| 3/4" | 20 | 80 | 20 | 105 | 9.5 | F.05 | 9 | 50 | 7 | 15 | 160 | 1,54 | 193001 62010 |
| 1" | 25 | 90 | 22 | 110 | 8.5 | F.05 | 9 | 50 | 7 | 18 | 160 | 2,00 | 193001 62610 |



| POSICIÓN | Denom. | PIEZAS | MATERIAL |
|----------|--------------------|--------|-----------------|
| 1 | Cuerpo | 1 | AISI 316L |
| 2 | Bola | 1 | AISI 316L |
| 3 | Manga | 1 | AISI 316L |
| 4 | Alfiler | 1 | AISI 316L |
| 5 | Sello bola | 2 | PTFE |
| 6 | Sello manga | 1 | PTFE |
| 7 | Sellos alfiler | 2 | PTFE |
| 8 | Distanziale | 1 | OT-58 nichelato |
| 9 | Disco quadro | 1 | AISI 316L |
| 10 | Cable de extensión | 1 | AISI 303 |
| 11 | Brackets | 1 | AISI 304L |
| 12 | Tuerca | 1 | AISI 304L |

