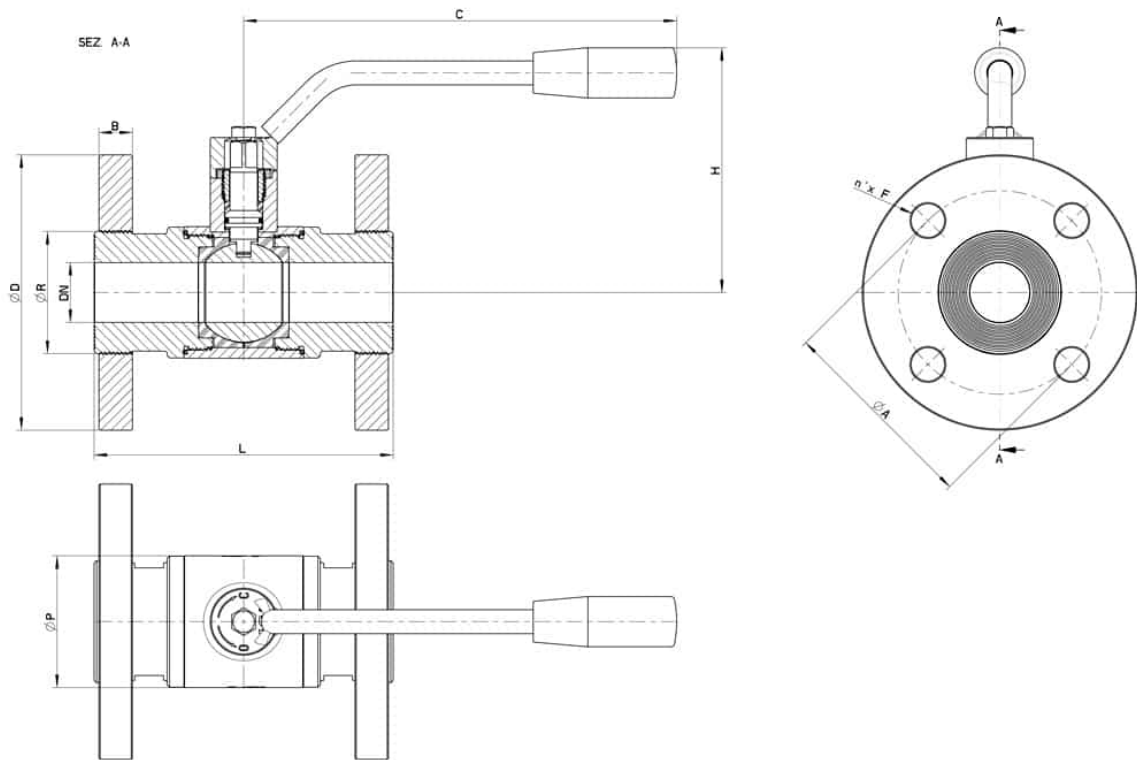


## 130155 JUNTA INTEGRAL\_BRIDAS ROSCADAS GIRATORIAS EN 1759-1 CLASS 150

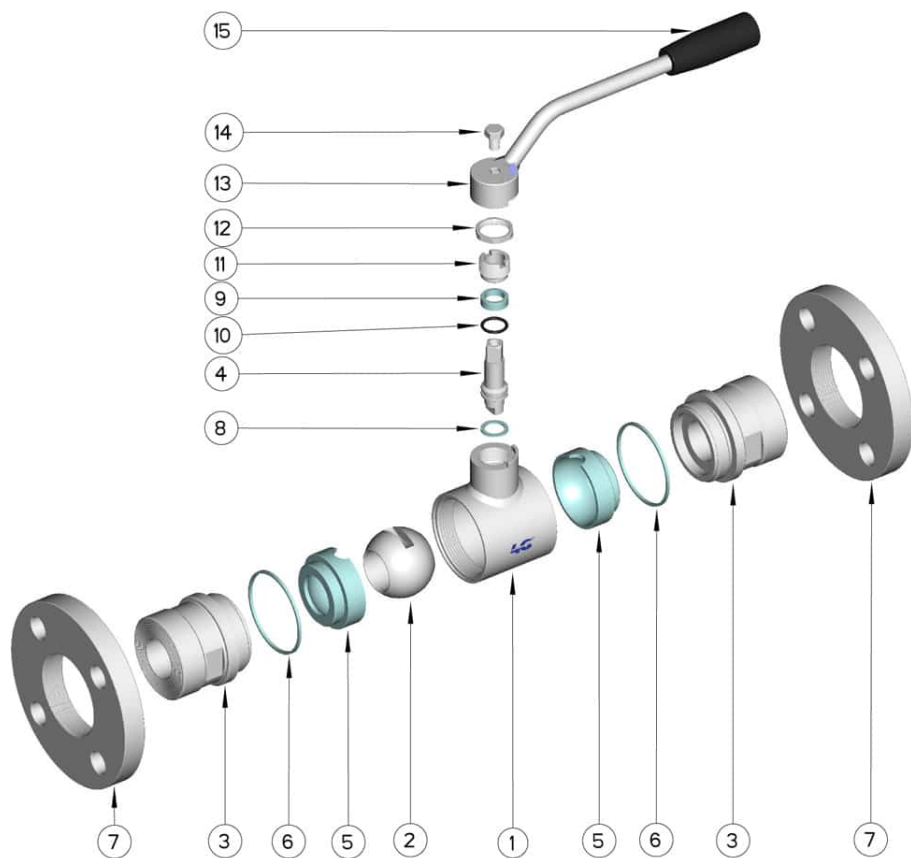


Válvula de bola de DOS vías "Junta Envolvente"  
Organo de mando: Palanca de acero inoxidable  
Conexión: Bridas roscadas giratorias EN 1759-1 CLASS 150 (exANSI 150)  
Paso: Total  
Material: Aisi 316L (1.4404)  
Tamaños: de 1/2" a 4"  
Sellos de junta: P.T.F.E. Virgen  
Temperatura de funcionamiento: -20°C+160°C  
Acabado externo: Brillante

A pedido:  
Sistema antiestático ATEX:  
II 2G Ex h IIC T4 Gb  
II 2D Ex h IIIC T135°C Db  
M.O.C.A. CE 1935/2004  
• Sellos de junta en:  
PTFE cargado vidrio -20°C+170°C



CLASS 150	DN	L	C	H	Ø P	Ø D	B	Ø R	A	n° x F	Kg	CÓDIGO AISI 316
1/2"	15	115	125	78	42	88,9	10	34	60,6	4x16	1,62	130155 61410
3/4"	20	120	170	91	48	98,4	13	42	69,8	4x16	2,43	130155 62010
1"	25	125	170	95	55	108	13	51	79,4	4x16	3,06	130155 62610
1" 1/4	32	130	170	100	65	117,5	14,5	63	88,9	4x16	3,98	130155 63010
1" 1/2	40	140	245	131	80	127	16	75	98,4	4x16	5,93	130155 63410
2"	50	150	245	138	95	152,4	17,5	89	120,6	4x19	8,43	130155 63810
2" 1/2	65	170	270	159	113	177,8	21	110	139,7	4x19	13,39	130155 64410
3"	80	180	300	170	140	190,5	22,2	120	152,4	4x19	17,70	130155 64810
4"	100	190	330	190	167	228,6	22,2	140	190,5	8x19	24,97	130155 65410



POSICIÓN	DENOMINACIÓN	PIEZAS	MATERIAL
1	Cuerpo	1	AISI 316L
2	Bola	1	AISI 316L
3	Mangas	2	AISI 316L
4	Alfiler	1	AISI 316L
5	Bridas	2	AISI 316L
6	Sello bola	2	PTFE
7	Sello mangas	2	PTFE
8	Sello alfiler	1	PTFE
9	Sello alfiler	1	PTFE
10	OR de junta alfiler	1	FKM
11	Anillo de registro	1	AISI 304L (303)
12	Tuerca	1	AISI 304L
13	Arandela	1	AISI 304L
14	Palanca	1	AISI 304L
15	Mango	1	DUROPLAST (PF)

