

130101C JUNTA INTEGRAL - ISO 228 H - CAMISA CALEFACTORA



Válvula de bola de DOS vías "Junta Envolvente" con CAMISA CALEFACTORA

Organo de mando: Palanca de acero inoxidable

Conexión: ISO 228 rosca hembra/hembra

Paso: Total

Material: Aisi 316L (1.4404)

Tamaños: de 1" a 4"

Sellos de junta: P.T.F.E. Virgen

Temperatura de funcionamiento: -20°C+160°C

Acabado externo: Brillante

A pedido:

Sistema antiestático ATEX:

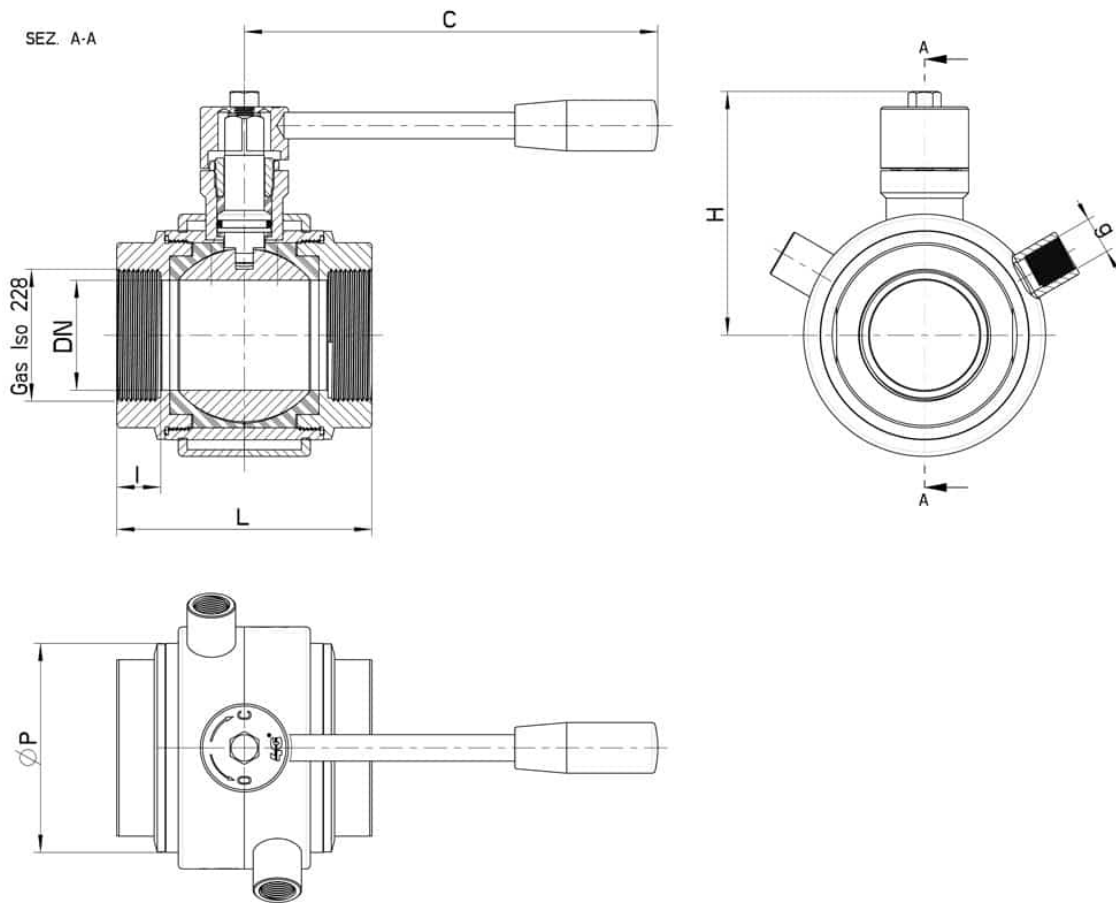
II 2G Ex h IIC T4 Gb

II 2D Ex h IIIC T135°C Db

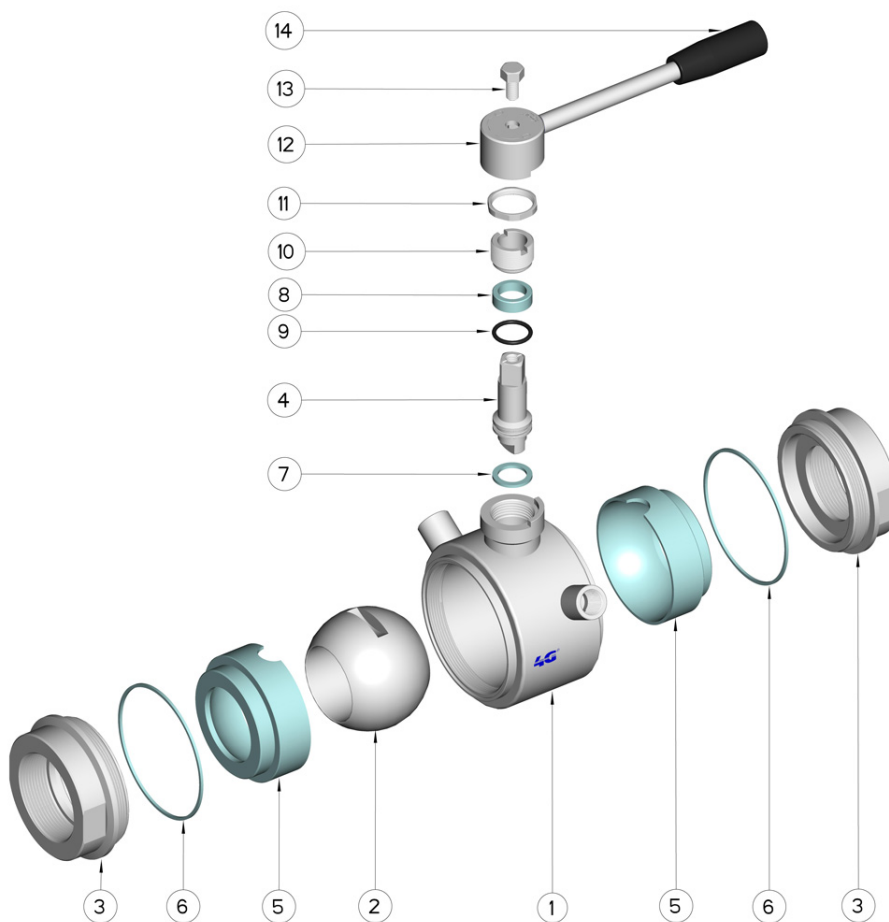
M.O.C.A. CE 1935/2004

• Sellos de junta en:

PTFE cargado vidrio -20°C+170°C



G	DN	L	I	C	H	ØP	g	PN	Kg	CÓDIGO AISI 316
1"	25	82	19	160	70	55	1/4"	64	1,40	130101C62610
1"1/4	32	92	19	160	75	65	1/4"	64	1,88	130101C63010
1"1/2	40	104	20	190	100	80	3/8"	64	3,36	130101C63410
2"	50	116	20	190	107	95	3/8"	40	4,51	130101C63810
2"1/2	65	128	20	225	119	113	1/2"	40	6,98	130101C64410
3"	80	150	22	290	130	140	1/2"	40	12,46	130101C64810
4"	100	178	26	325	144	167	1/2"	25	18,78	130101C65410



POSICIÓN	DENOMINACIÓN	PIEZAS	MATERIAL
1	Cuerpo	1	AISI 316L
2	Bola	1	AISI 316L
3	Mangas	2	AISI 316L
4	Alfiler	1	AISI 316L
5	Sello bola	2	PTFE
6	Sello mangas	2	PTFE
7	Sello alfiler	1	PTFE
8	Sello alfiler	1	PTFE
9	OR de junta alfiler	1	FKM
10	Anillo de registro	1	AISI 304L (303)
11	Tuerca	1	AISI 304L
12	Arandela	1	AISI 304L
13	Palanca	1	AISI 304L
14	Mango	1	DUROPLAST (PF)

