

103050 + SÉPTICOS PARA LAVADO



Válvula de bola DOS vías

Organo de mando: Brida para Actuador ISO 5211 - DIN 3337

Conexión: Bridas roscadas giratorias UNI EN 1092-1a

Paso: Total

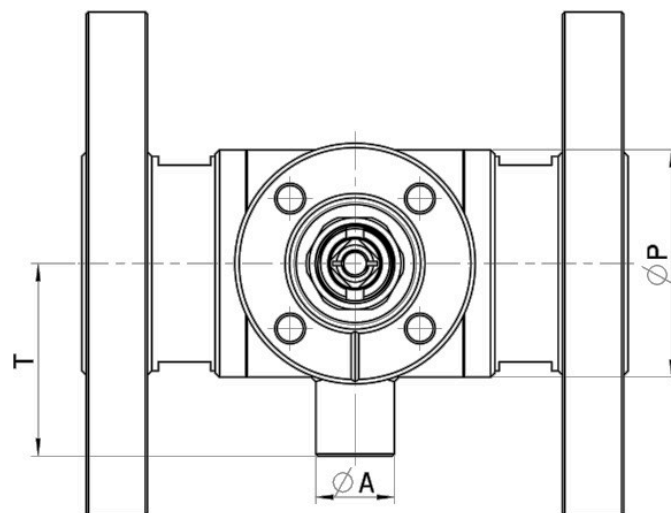
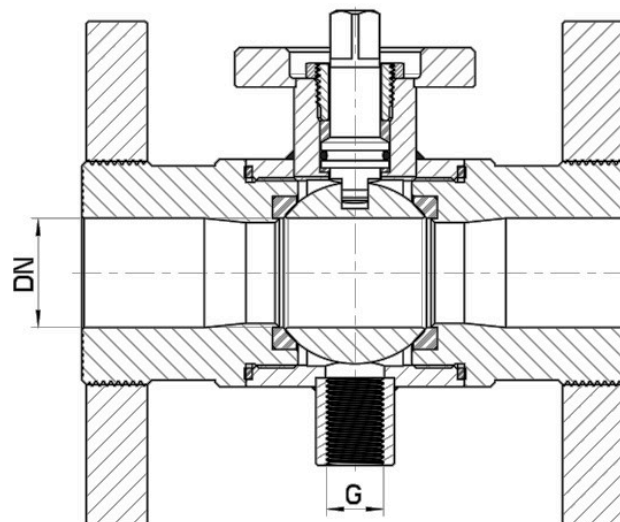
Material: Aisi 304L (1.4307) - Aisi 316L (1.4404)

Tamaños: de DN10 a DN125

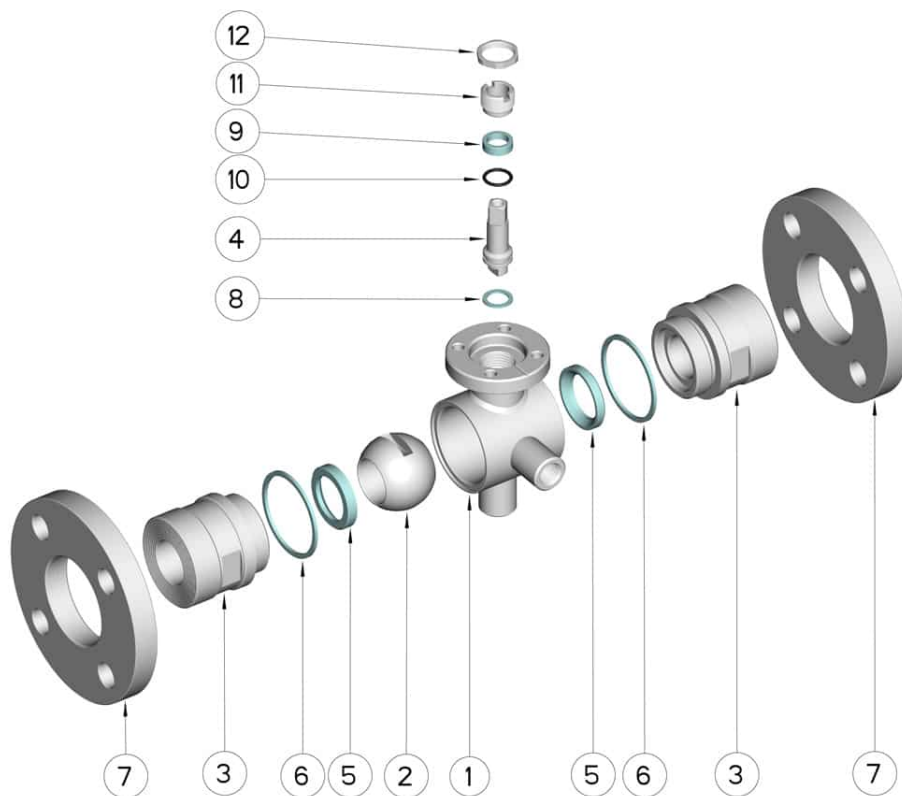
Sellos de junta: P.T.F.E. Virgen Modificado

Temperatura de funcionamiento: -20°C+170°C

Acabado externo: Brillante



DN	G	Ø A	T	Ø P
10	1/4"	18	32	30
15	1/4"	18	35	35
20	1/4"	18	38,5	42
25	1/4"	18	44	52
32	3/8"	22	49	60
40	3/8"	22	56	73
50	3/8"	22	64	88
65	1/2"	28	76	113
80	1/2"	28	87	135
100	1/2"	28	103	167



POSICIÓN	DENOMINACIÓN	PIEZAS	MATERIAL
1	Cuerpo	1	AISI (304L) 316L
2	Bola	1	AISI (304L) 316L
3	Mangas	2	AISI (304L) 316L
4	Alfiler	1	AISI (304L) 316L
5	Bridas	2	AISI (304L) 316L
6	Sello bola	2	PTFE virgen modificado
7	Sello mangas	2	PTFE
8	Sello alfiler	1	PTFE
9	Sello alfiler	1	PTFE
10	OR de junta alfier	1	FKM
11	Anillo de registro	1	AISI 304L (303)
12	Contratuercas	1	AISI 303

