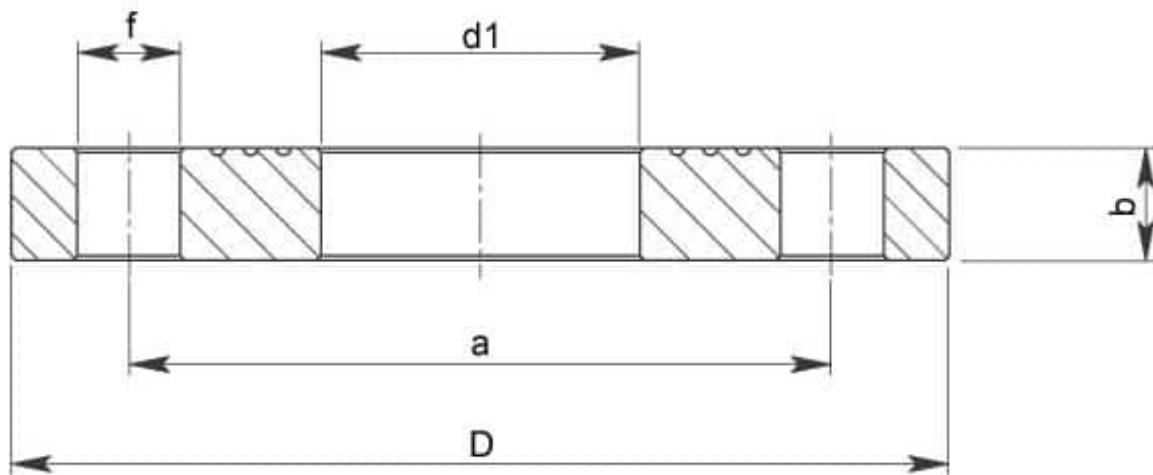


## 715283 FLACHE FLANSCHEN PN 25-40 UNI EN 1092-1



Blindflansche PN 25-40 UNI EN 1092-1 TYP 01 aus Stange  
Material: AISI 304L (1.4307) - AISI 316L (1.4404)

Auf Anfrage:  
M.O.C.A. CE 1935/2004



DN - (PN)	D x b	d1	a	f	n° fori	Kg	CODE AISI 304L	CODE AISI 316L
10 - (PN 40)	90 x 14	18	60	14	4	0,600	715283 40800	715283 60800
15 - (PN 40)	95 x 14	22	65	14	4	0,665	715283 41400	715283 61400
20 - (PN 40)	105 x 16	27,5	75	14	4	0,929	715283 42000	715283 62000
25 - (PN 40)	115 x 16	34,5	85	14	4	1,102	715283 42600	715283 62600
32 - (PN 40)	140 x 18	43,5	100	18	4	1,815	715283 43000	715283 63000
40 - (PN 40)	150 x 18	49,5	110	18	4	2,071	715283 43400	715283 63400
50 - (PN 40)	165 x 20	61,5	125	18	4	2,718	715283 43800	715283 63800
65 - (PN 25)	185 x 22	77,5	145	18	8	3,461	715283 44400	715283 64400
80 - (PN 25)	200 x 24	90,5	160	18	8	4,70	715283 44800	715283 64800
100 - (PN 25)	235 x 26	116	190	22	8	6,09	715283 45400	715283 65400
125 - (PN 25)	270 x 28	141,5	220	26	8	8,22	715283 45800	715283 65800
150 - (PN 25)	300 x 30	170,5	250	26	8	10,35	715283 46200	715283 66200



