

130155 INTEGRIERTE DICHTUNG_DREHBARE GEWINDEFLANSCH NACH EN 1759-1 CLASS 150



ZWEI Wege Kugelhahn "Integrierte Dichtung"

Bedienelement: Edelstahl Hebel

Anschlüsse: Drehbare Gewindeflansche nach EN 1759-1 CLASS 150 (ex ANSI 150)

Durchgang: Voll

Material: Aisi 304L (1.4307) - Aisi 316L (1.4404)

Abmessungen: von 1/2" bis 4"

Dichtungen: Rein PTFE

Betriebstemperatur: -20°C+160°C

Oberflächenbehandlung: Poliert

Auf Anfrage:

Antistatische Vorrichtung ATEX:

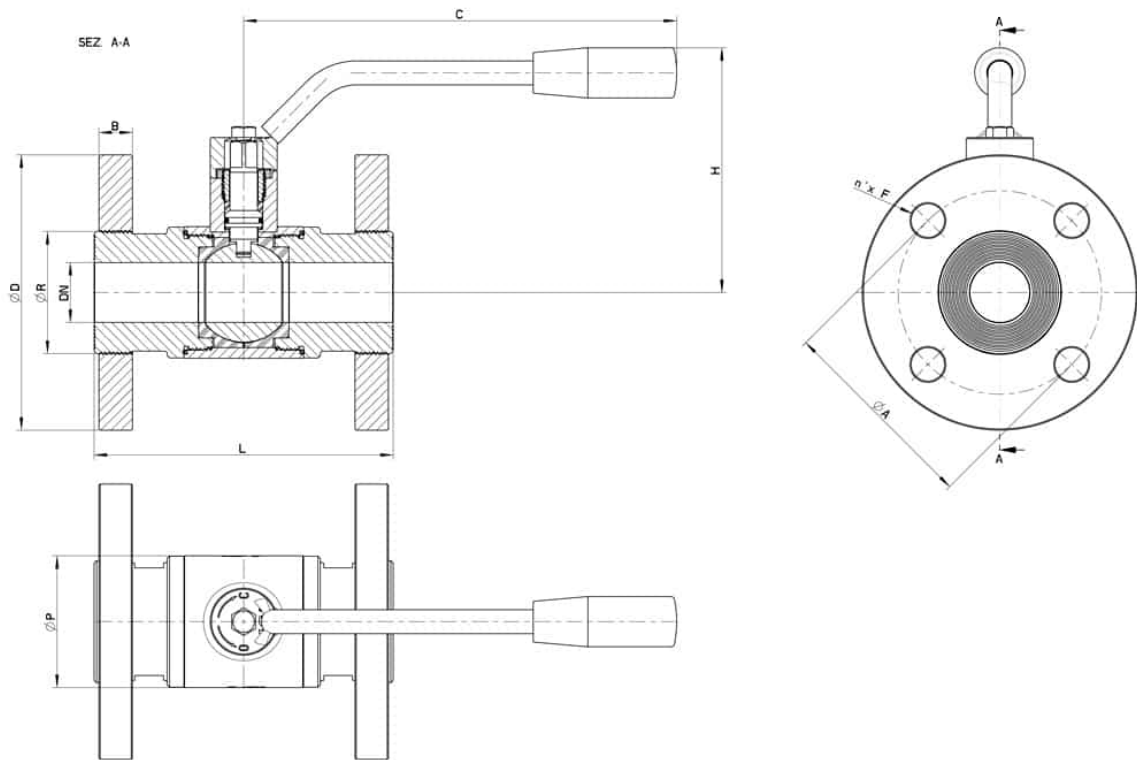
II 2G Ex h IIC T4 Gb

II 2D Ex h IIIC T135°C Db

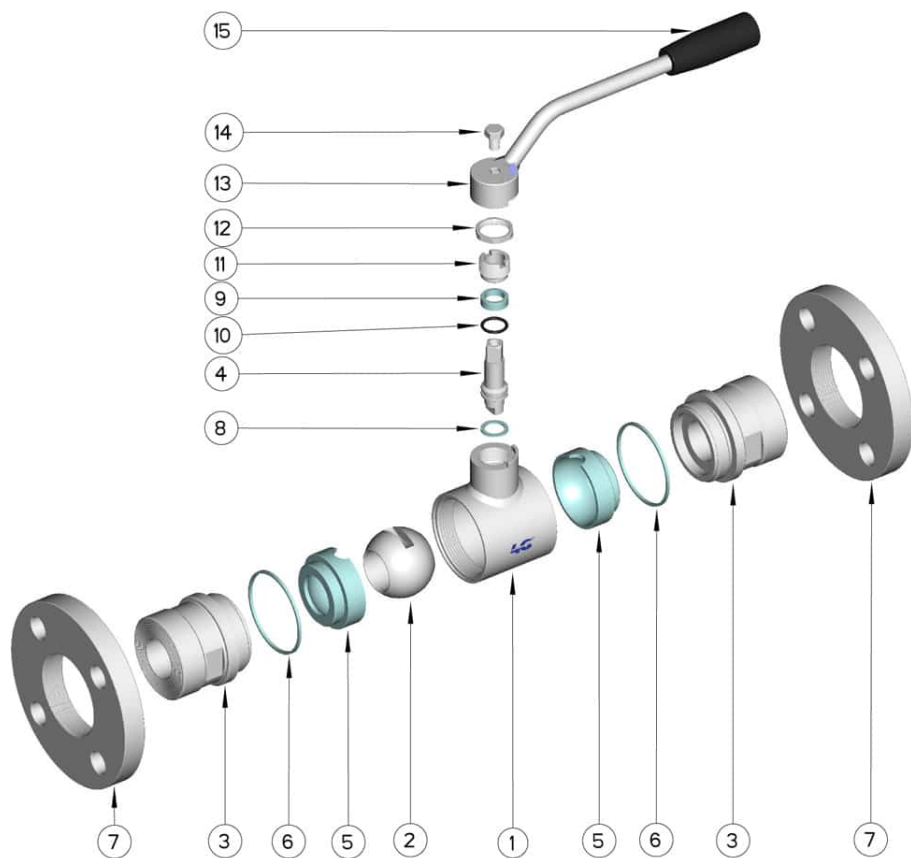
M.O.C.A. CE 1935/2004

• Dichtungen aus:

PTFE mit Glas -20°C+170°C



CLASS 150	DN	L	C	H	Ø P	Ø D	B	Ø R	A	n° x F	Kg	CODE AISI 316L
1/2"	15	115	125	78	42	88,9	10	34	60,6	4x16	1,62	130155 61410
3/4"	20	120	170	91	48	98,4	13	42	69,8	4x16	2,43	130155 62010
1"	25	125	170	95	55	108	13	51	79,4	4x16	3,06	130155 62610
1" 1/4	32	130	170	100	65	117,5	14,5	63	88,9	4x16	3,98	130155 63010
1" 1/2	40	140	245	131	80	127	16	75	98,4	4x16	5,93	130155 63410
2"	50	150	245	138	95	152,4	17,5	89	120,6	4x19	8,43	130155 63810
2" 1/2	65	170	270	159	113	177,8	21	110	139,7	4x19	13,39	130155 64410
3"	80	180	300	170	140	190,5	22,2	120	152,4	4x19	17,70	130155 64810
4"	100	190	330	190	167	228,6	22,2	140	190,5	8x19	24,97	130155 65410



POSITION	BEZEICHNUNG	STÜCKE	MATERIAL
1	Gehäuse	1	AISI 316L
2	Kugel	1	AISI 316L
3	Muffen	2	AISI 316L
4	Stift	1	AISI 316L
5	Flansche	2	AISI 316L
6	Kugeldichtungen	2	PTFE
7	Muffendichtungen	2	PTFE
8	Stiftdichtung	1	PTFE
9	Stiftdichtung	1	PTFE
10	Stiftdichtung OR	1	FKM
11	Registerring	1	AISI 304L (303)
12	Mutter	1	AISI 304L
13	Unterlegscheibe	1	AISI 304L
14	Hebel	1	AISI 304L
15	Griff	1	DUROPLAST (PF)

