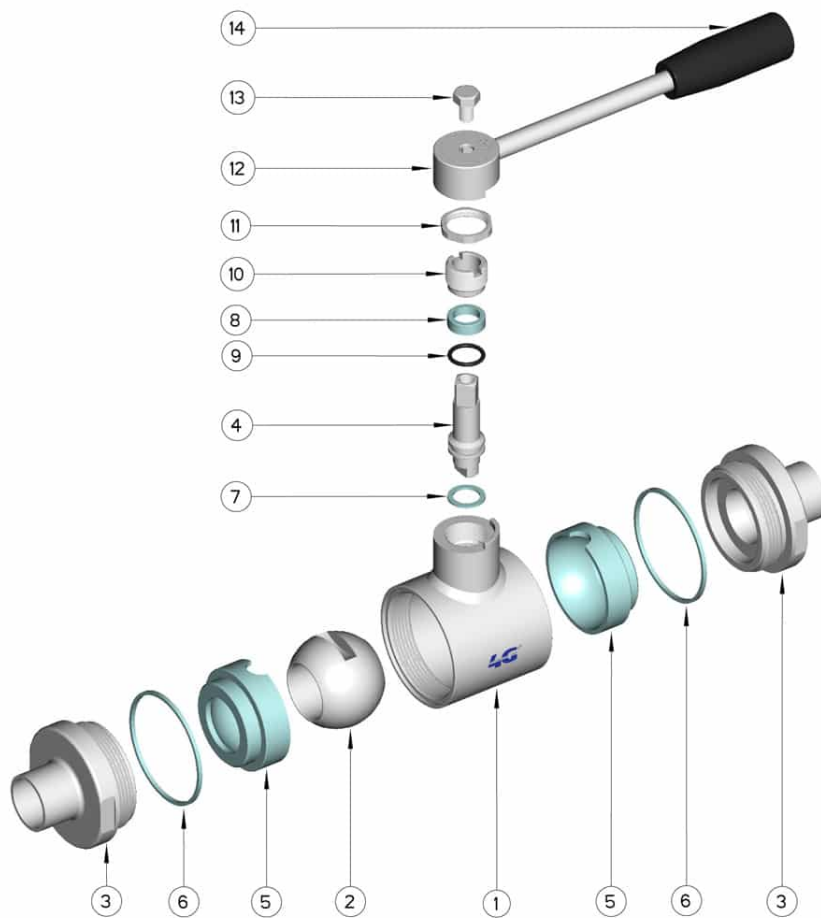


| DN | L | C | H | Ø P | M | ØA x B | PN | Kg | CODE AISI 316L |
|-----|-----|-----|-----|-----|----|-------------|-----|-------|----------------|
| 10 | 88 | 110 | 56 | 35 | 18 | 17,2 x 1,65 | 100 | 0,49 | 130142 6B310 |
| 15 | 92 | 110 | 60 | 42 | 18 | 21,3 x 1,65 | 100 | 0,65 | 130142 6C210 |
| 20 | 102 | 160 | 65 | 48 | 19 | 26,9 x 1,65 | 100 | 0,95 | 130142 6E310 |
| 25 | 106 | 160 | 70 | 55 | 19 | 33,7 x 2 | 64 | 1,17 | 130142 6H910 |
| 32 | 112 | 160 | 75 | 65 | 19 | 42,4 x 2 | 64 | 1,56 | 130142 6L210 |
| 40 | 126 | 190 | 100 | 80 | 19 | 48,3 x 2 | 64 | 2,82 | 130142 6M110 |
| 50 | 136 | 190 | 107 | 95 | 19 | 60,3 x 2 | 40 | 3,81 | 130142 6Q910 |
| 65 | 154 | 225 | 119 | 113 | 21 | 76,1 x 2 | 40 | 5,99 | 130142 6U610 |
| 80 | 184 | 290 | 130 | 140 | 27 | 88,9 x 2 | 40 | 10,43 | 130142 6W910 |
| 100 | 190 | 325 | 144 | 167 | 27 | 114,3 x 2 | 25 | 14,57 | 130142 6Y410 |



| POSITION | BEZEICHNUNG | STÜCKE | MATERIAL |
|----------|------------------|--------|---------------------------|
| 1 | Gehäuse | 1 | AISI 316L |
| 2 | Kugel | 1 | AISI 316L |
| 3 | Muffen | 2 | AISI 316L |
| 4 | Stift | 1 | AISI 316L |
| 5 | Kugeldichtungen | 2 | Modifiziertes junges PTFE |
| 6 | Muffendichtungen | 2 | PTFE |
| 7 | Stiftdichtung | 1 | PTFE |
| 8 | Stiftdichtung | 1 | PTFE |
| 9 | Stiftdichtung OR | 1 | FKM |
| 10 | Registerring | 1 | AISI 304L (303) |
| 11 | Kontermutter | 1 | AISI 304L |
| 12 | Hebel | 1 | AISI 304L |
| 13 | Schraube | 1 | AISI 304L |
| 14 | Griff | 1 | DUROPLAST (PF) |

