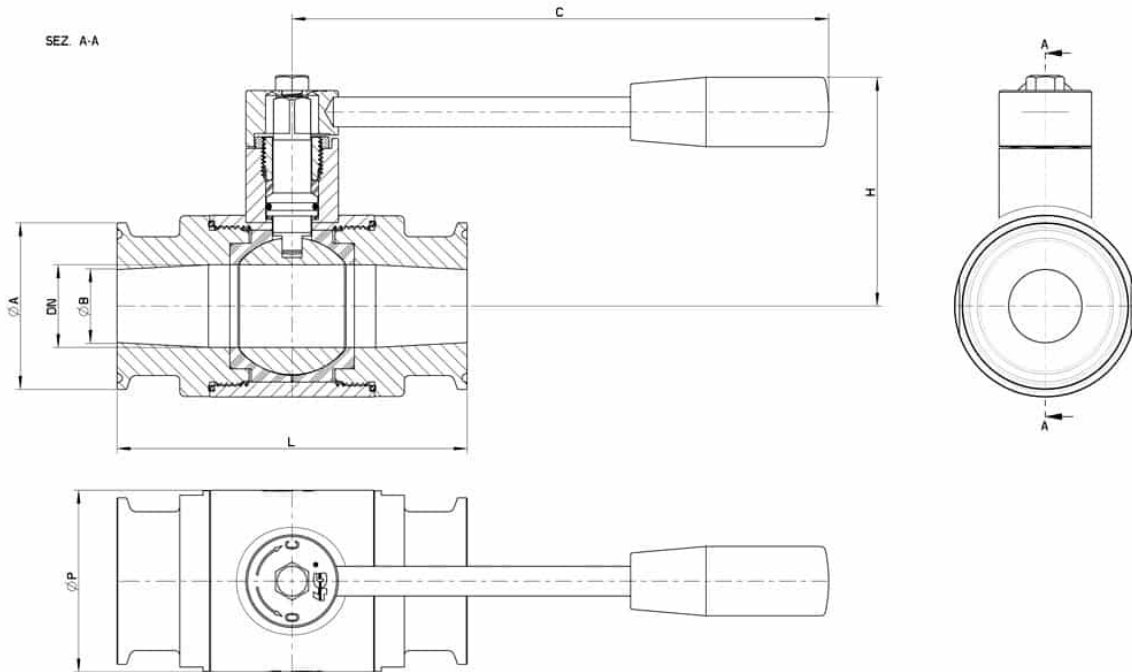


130130 FÜR ISO SCHLAUCH

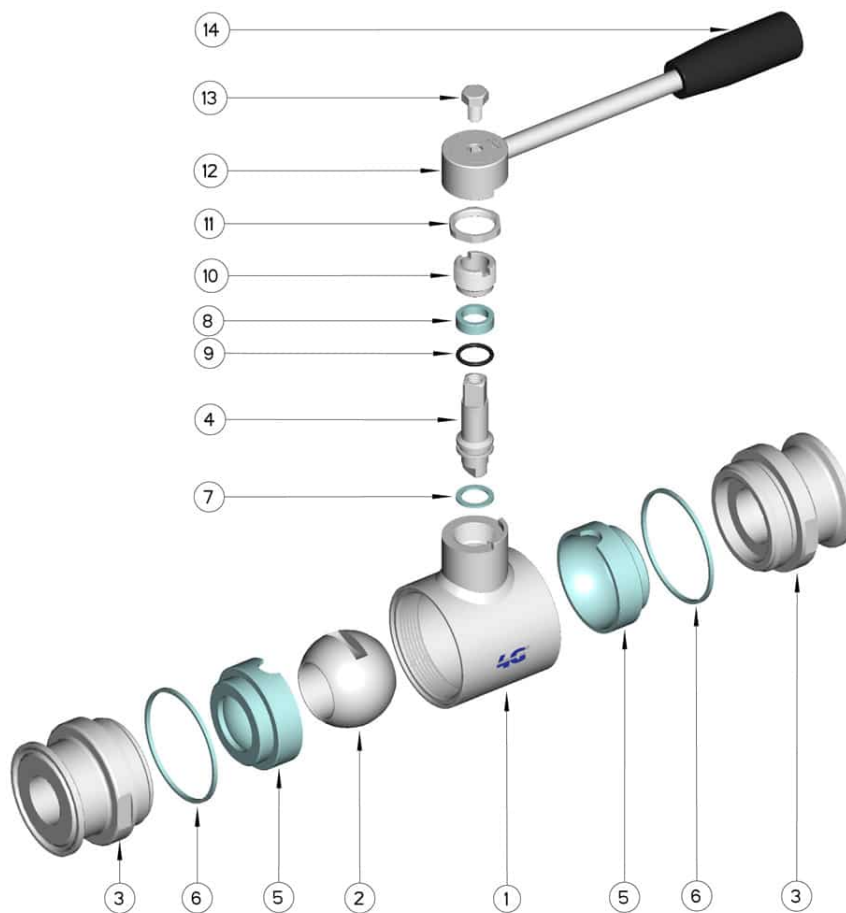


ZWEI Wege Kugelhahn "Integrierte Dichtung"
Bedienelement: Edelstahl Hebel
Anschlüsse: **CLAMP** Vorschrift **DIN 32676 TAB.3 REIHE B**
Für SCHLAUCH nach der Richtlinie ISO 1127
Durchgang: Voll und reduziert
Material: Aisi 316L (1.4404)
Abmessungen: von DN10 bis DN100
Dichtungen: Rein PTFE
Betriebstemperatur: -20°C+160°C
Oberflächenbehandlung: Poliert

Auf Anfrage:
Antistatische Vorrichtung ATEX:
II 2G Ex h IIC T4 Gb
II 2D Ex h IIIC T135°C Db
M.O.C.A. CE 1935/2004
• Dichtungen aus:
PTFE mit Glas -20°C+170°C



CLAMP SERIE B DN/OD	DN	L	Ø A	Ø B	C	H	Ø P	PN	Kg	CODE AISI 316L
13.5	10	88	25	10.3	110	56	35	100	0,53	130130 61110
17.2	15	92	25	14	110	60	42	100	0,66	130130 61710
21.3	20	102	50,5	18.1	160	65	48	100	1,29	130130 62310
26.9	25	106	50,5	23.7	160	70	55	64	1,41	130130 62510
33.7	32	112	50,5	29.7	160	75	65	64	1,72	130130 63110
42.4	40	126	64	38.4	190	100	80	64	3,14	130130 63310
48.3	40	126	64	44.3	190	100	80	64	3,01	130130 63710
60.3	50	136	77.5	56.3	190	107	95	40	4,12	130130 64110
76.1	65	154	91	72.1	225	119	113	40	6,30	130130 64710
88.9	80	184	106	84.3	290	130	140	40	10,91	130130 65110
114.3	100	190	130	109.7	325	144	167	25	15,24	130130 65310



POSITION	BEZEICHNUNG	STÜCKE	MATERIAL
1	Gehäuse	1	AISI 316L
2	Kugel	1	AISI 316L
3	Muffen	2	AISI 316L
4	Stift	1	AISI 316L
5	Kugeldichtungen	2	PTFE
6	Muffendichtungen	2	PTFE
7	Stiftdichtung	1	PTFE
8	Stiftdichtung	1	PTFE
9	Stiftdichtung OR	1	FKM
10	Registerring	1	AISI 304L (303)
11	Mutter	1	AISI 304L
12	Unterlegscheibe	1	AISI 304L
13	Hebel	1	AISI 304L
14	Griff	1	DUROPLAST (PF)

