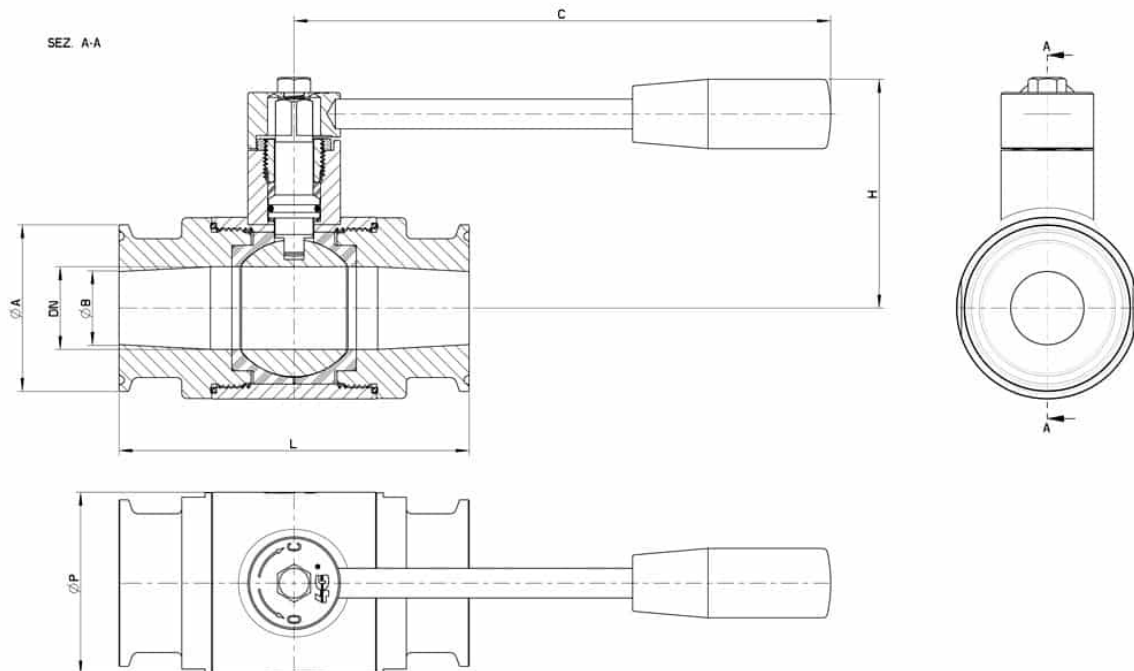


## 130130 FÜR BS SCHLAUCH

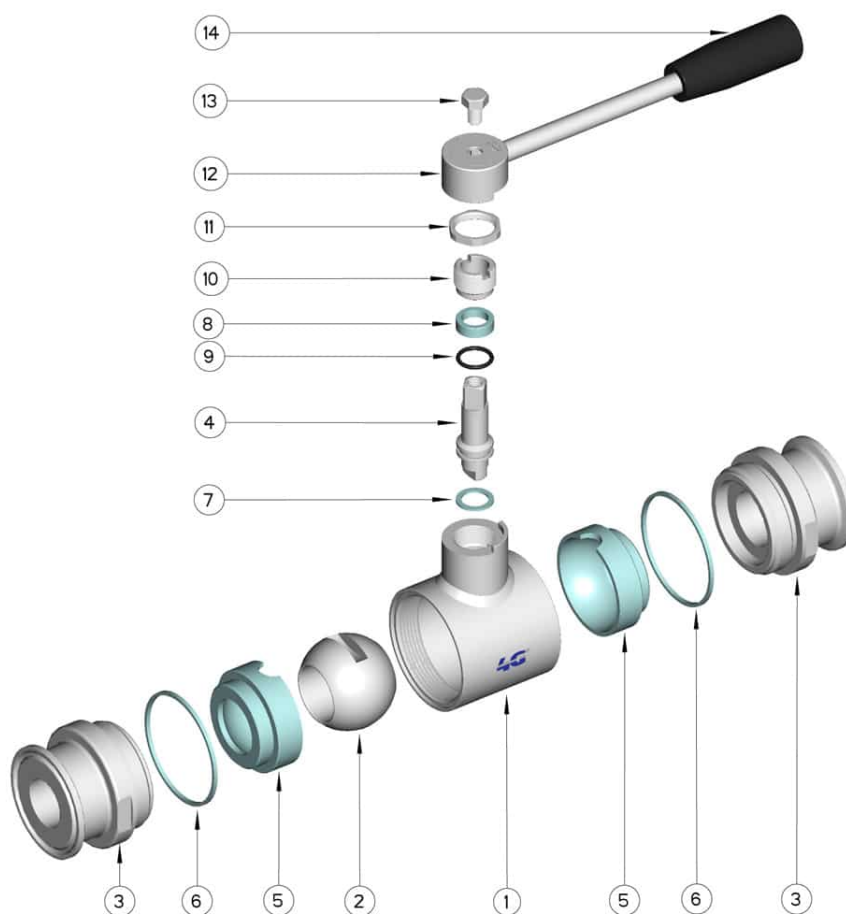


ZWEI Wege Kugelhahn "Integrierte Dichtung"  
Bedienelement: Edelstahl Hebel  
Anschlüsse: **CLAMP** Vorschrift **DIN 32676 TAB.4 REIHE C**  
**Für SCHLAUCH nach der Richtlinie BS/OD (ASTM A270)**  
Durchgang: Voll und reduziert  
Material: Aisi 316L (1.4404)  
Abmessungen: von 1/2" bis 4"  
Dichtungen: Rein PTFE  
Betriebstemperatur: -20°C+160°C  
Oberflächenbehandlung: Poliert

Auf Anfrage:  
Antistatische Vorrichtung ATEX:  
II 2G Ex h IIC T4 Gb  
II 2D Ex h IIIC T135°C Db  
M.O.C.A. CE 1935/2004  
• Dichtungen aus:  
PTFE mit Glas -20°C+170°C



CLAMP SERIE C DN/OD	DN	L	Ø A	Ø B	C	H	Ø P	PN	Kg	CODE AISI 316L
1/2"	10	88	25	9,4	110	56	35	100	0,53	130130 61210
3/4"	15	92	25	15,75	110	60	42	100	0,65	130130 61810
1"	20	102	50,5	22,1	160	65	48	100	1,24	130130 62410
1"	25	106	50,5	22,1	160	70	55	64	1,43	130130 62610
1"1/2	32	112	50,5	34,8	160	75	65	64	1,63	130130 63210
1"1/2	40	126	50,5	34,8	190	100	80	64	2,92	130130 63410
2"	50	136	64	47,5	190	107	95	40	3,95	130130 63810
2"1/2	65	154	77,5	60,2	225	119	113	40	6,22	130130 64410
3"	80	184	91	72,9	290	130	140	40	10,74	130130 64810
4"	100	190	119	97,38	325	144	167	25	15,05	130130 65410



POSITION	BEZEICHNUNG	STÜCKE	MATERIAL
1	Gehäuse	1	AISI 316L
2	Kugel	1	AISI 316L
3	Muffen	2	AISI 316L
4	Stift	1	AISI 316L
5	Kugeldichtungen	2	PTFE
6	Muffendichtungen	2	PTFE
7	Stiftdichtung	1	PTFE
8	Stiftdichtung	1	PTFE
9	Stiftdichtung OR	1	FKM
10	Registerring	1	AISI 304L (303)
11	Mutter	1	AISI 304L
12	Unterlegscheibe	1	AISI 304L
13	Hebel	1	AISI 304L
14	Griff	1	Harz

